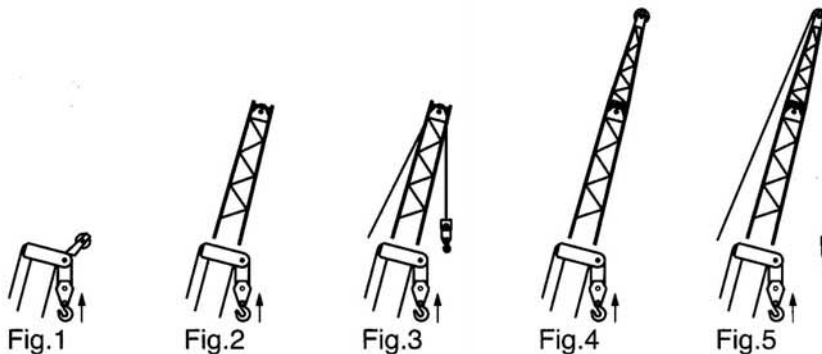


WEIGHT REDUCTIONS FOR AUXILIARY LOAD HANDLING EQUIPMENT REDUCTION DU POIDS POUR L'EQUIPEMENT AUXILLIAIRE DE MANIPULATION DE CHARGE

Load Handling Equipment	Equipement de manipulation de charge	
70ton, 8 Sheave Hook Block (See Hook Block for actual weight) 8 Blocs de crochet à poulie, 70 tonnes, (Voir le bloc de crochet pour le poids réel.)		850 (kg)
40ton, 4 Sheave Hook Block (See Hook Block for actual weight) 8 Blocs de crochet à poulie, 70 tonnes, (Voir le bloc de crochet pour le poids réel.)		470 (kg)
Aux.Hook (See Hook for actual weight)	Crochet auxillaire (Voir le crochet pour le poids réel.)	150 (kg)

#1	Lifting from Main Boom with	Levage pour la flèche principale avec	
	Base and/or Top Jib stowed on base boom	Fléchette de base et/ou de tête repliée sur la flèche de base	0 (kg)
	Single Top stowed on top boom	Poulie simple repliée sur la flèche de tête	0 (kg)
	Single Top erected but not used	Poulie simple relevée mais pas utilisée	0 (kg)
	9.9m Base Jib erected but not used	9,9 m fléchette de base relevée mais pas utilisée	(kg)
	Boom Length Longueur de flèche	11,5m 15,56m 19,62m 27,75m 35,87m 44,0m	Fig.2
		9,100 6,400 6,000 3,700 3,000 2,200	
	9.9m Base Jib erected but not used +Aux.Hook on Top Jib	9,9 m fléchette de base relevée mais pas utilisée + croche aux, sur la fléchette de tête	(kg)
	Boom Length Longueur de flèche	11,5m 15,56m 19,62m 27,75m 35,87m 44,0m	Fig.3
		9,500 6,800 6,500 4,000 3,300 2,400	
	17.7m Base and Top Jib erected but not used	17,7 m fléchette de base et de tête relevée mais pas utilisée	(kg)
	Boom Length Longueur de flèche	11,5m 15,56m 19,62m 27,75m 35,87m 44,0m	Fig.4
		10,100 7,600 7,400 4,600 3,900 2,800	
	17.7m Base and Top Jib erected but not used +Aux.Hook on Top Jib	17,7 m fléchette de base et de tête relevée mais pas utilisée + croche aux, sur la fléchette de tête	(kg)
	Boom Length Longueur de flèche	11,5m 15,56m 19,62m 27,75m 35,87m 44,0m	Fig.5
		10,700 8,200 8,200 5,100 4,300 3,100	
	Lifting from 9.9m Base Jib with	Levage à partir la fléchette de base 9,9 m avec	
	7.8m Top Jib erected but not used	Prohibited 7,8 m fléchette de tête relevée mais pas utilisée	Interdit
	7.8m Top Jib stowed on 9.9m Base Jib	Prohibited 7,8 m fléchette de tête relevée sur la fléchette de base	Interdit



Note * Capacity deductions are for TADANO supplied equipment only.

* When lifting from Jib, deduct total weight of all load handling devices reeved on Main Boom nose directly from Jib capacity. (#2)

#1. Correct state of Jib, equipped or removed, should be inputted into the AUTOMATIC MOMENT LIMITER(AML-L) by Jib state key switch.

#2. The winch which is lifting load should be defined in the AUTOMATIC MOMENT LIMITER(AML-L) by main winch/auxiliary winch selector switch.

Nota * Les déductions de la capacité sont uniquement pour l'équipement fourni par TADANO

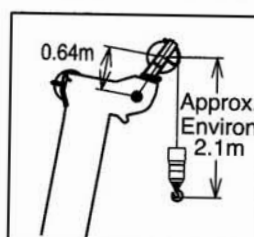
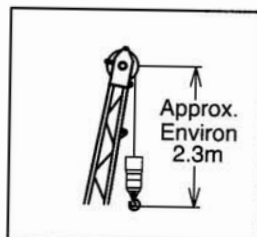
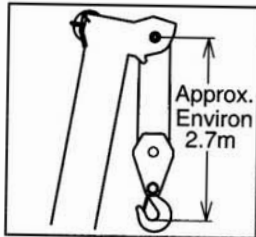
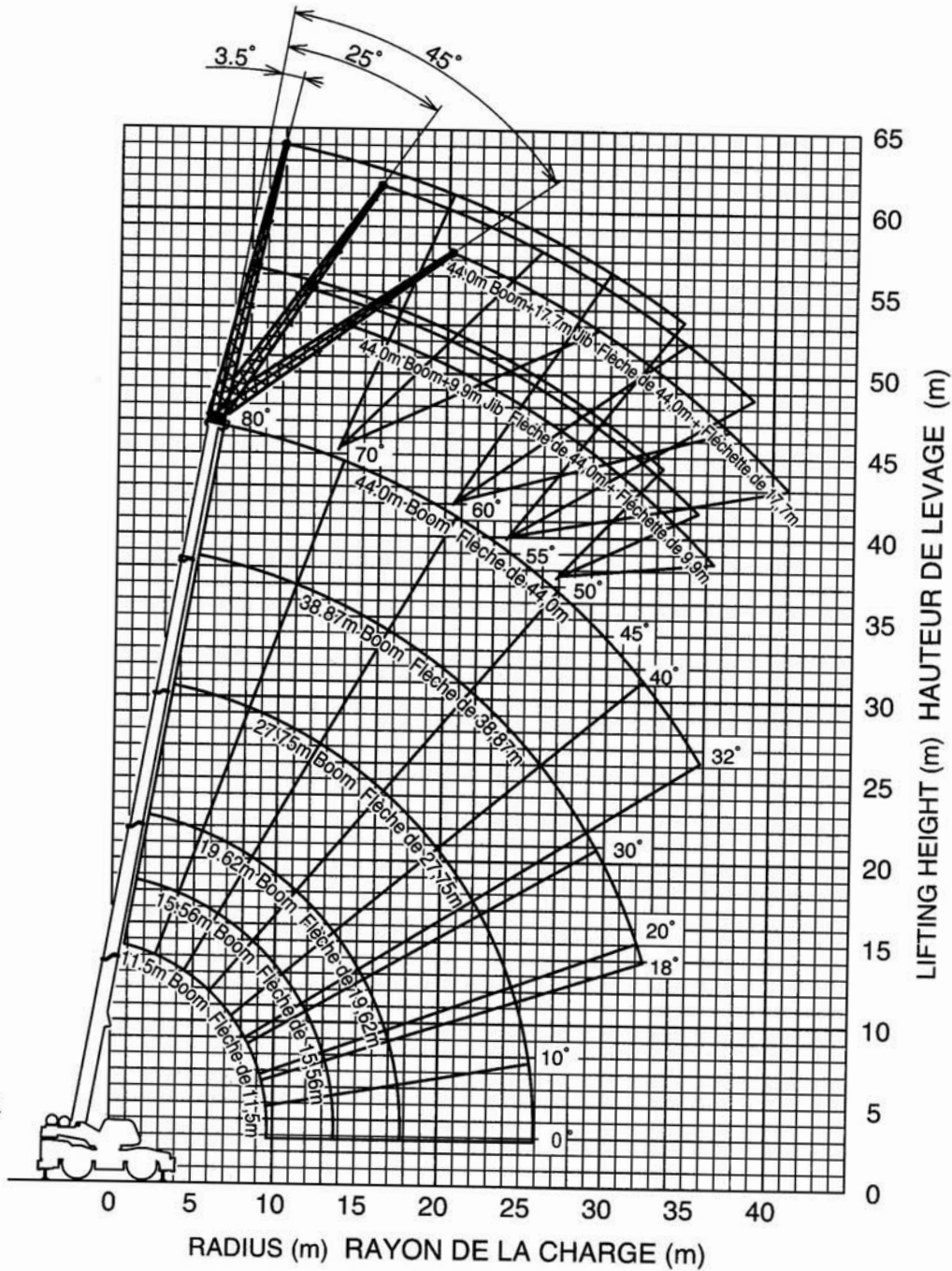
* Lors du levage à partir de la fléchette, déduire le poids total de tous les équipements de manipulation de charge passés sur le nez de la flèche principale directement à partir de la capacité de charge. (#2)

#1. L'état correct de la fléchette, équipée ou retirée, doit être entré dans limiteur du moment automatique (AML-L) au moyen de la touche de l'état de fléchette.

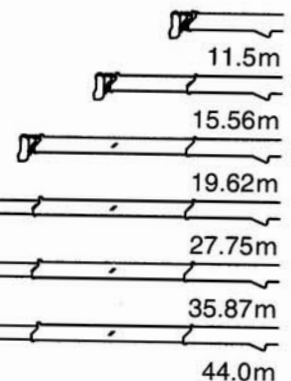
#2. Le treuil qui lève la charge devra être défini dans le limiteur du moment automatique (AML-L) au moyen du sélecteur treuil principal/treuil auxillaire.

ISO GR-700EX WORKING RANGE CHART
GRAPHIQUE DE LA PORTEE DE TRAVAIL GR-700EX

PORTÉE DE TRAVAIL



Boom Length
Longueur de flèche



NOTE:1. Boom and jib geometry shown are unloaded condition and machine standing level on firm supporting surface.

Boom deflection and subsequent radius and boom angle change must be accounted for when applying load to hook.

NOTA:1. La courbe de la flèche et de la fléchette représentée sur le graphique est en condition de non chargement et une machine mise à niveau sur une surface de support stable. La déflexion de la flèche et le rayon correspondant ainsi que le changement de l'angle de flèche doivent être pris en compte lors de l'application de la charge au crochet.