

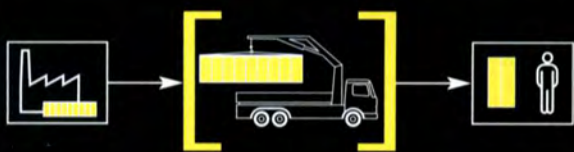
PK 23002

Performance

PALFINGER



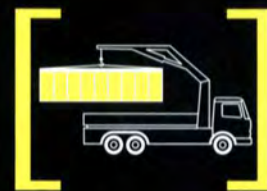
EL MAYOR ALCANCE EN SU CATEGORIA



LA PK 23002: CON POWER LINK PLUS ES AUN MAS EFICAZ DURANTE EL TRABAJO

La PK 23002 *Performance* dispone de un radio máximo de acción de 21,3 metros gracias a sus 8 prolongas hidráulicas. Ello hace que sea especialmente idónea para trabajos a grandes alturas, entre otras cosas. También demuestra su potencia al realizar trabajos extraordinarios: con el sistema POWER LINK PLUS la PK 23002 *Performance* dispone de un brazo articulado que puede doblarse 15° hacia arriba, lo que hace que no sea ningún problema trabajar en el interior de un edificio, por poner un ejemplo.

El equipamiento de serie con Functional Design y Advanced Package convierte a la PK 23002 *Performance* en un aparato óptimo de trabajo.



INSUPERABLE EN CONFORT Y SEGURIDAD



LA COMBINACION PERFECTA DE TECNICA, FUNCION Y DISEÑO

Elementos de diseño funcionales

- Cubierta para todo el sistema electrónico
- Cubierta en el área del distribuidor
- Cubierta para los latiguillos detrás de la columna de grúa
- Tubo flexible en espiral detrás de la columna de grúa



Recuperación de caudal

La alta velocidad de las prolongas se consigue gracias al sistema de recuperación de caudal instalado de serie, unido a tuberías de gran diámetro. La diferencia de velocidad de trabajo es abismal.



Equipamiento de serie

- Refrigerador de aceite montado
- HPLS electrónico
- Mando a distancia por radio de PALFINGER
- PALTRONIC 50
- Diseño funcional
- Depósito adicional exterior de 200 l



Válvulas pilotadas

Evitan que se baje el brazo de la grúa y están montadas de serie en los cilindros de elevación y de articulación así como en la prolonga. Al igual que todo el resto de la grúa, la colocación de tuberías en los cilindros es limpia y segura.



Válvula de distribución

La válvula proporcional apta para el sistema Load Sensing, en combinación con el mando a distancia por radio de PALFINGER permite manejar la grúa con gran sensibilidad.



Sistema de gatos

Los soportes de gatos hidráulicos de serie con 4,8 m ofrecen una buena estabilidad. En caso de necesidad también hay disponible un apoyo telescópico de 6,6 m. Las conducciones a los gatos de la grúa van alojados en el interior de los soportes de apoyo garantizando así una protección óptima contra su deterioro. Como opción pueden suministrarse gatos de apoyo abatibles hidráulicamente 180° hacia arriba.



ABRE NUEVAS PERSPECTIVAS EN EL TRABAJO CON GRUA



Pastillas de deslizamiento ajustables

Ofrecen un óptimo guiado lateral del sistema de prolongas.

POWER LINK PLUS

Este brazo articulado desarrollado especialmente por PALFINGER, que puede doblarse 15 grados hacia arriba, se destaca por su extraordinaria geometría de movimientos. Incluso cuando se utilice en lugares con poco espacio sigue siendo posible realizar los trabajos más difíciles sin problemas.

Engrase centralizado

Para el sistema de giro.



Sistema de prolongas

Los cilindros de prolongas son guiados en raíles mediante rodamientos.

Adaptación óptima de la altura de los cilindros de prolongas.



Servicios hidráulicos adicionales

Tanto para el Jib como para otros accesorios hidráulicos se necesitan equipos hidráulicos hasta la punta. La colocación de los latiguillos en cadenas protectoras y sobre bandejas da una óptima protección a los mismos.



AOS - opcional

Este sistema opcional exclusivo de PALFINGER compensa activamente las oscilaciones propias del sistema de brazos. Ello permite realizar trabajos de alta precisión con mucha mayor rapidez y seguridad.

Paso de aceite interior

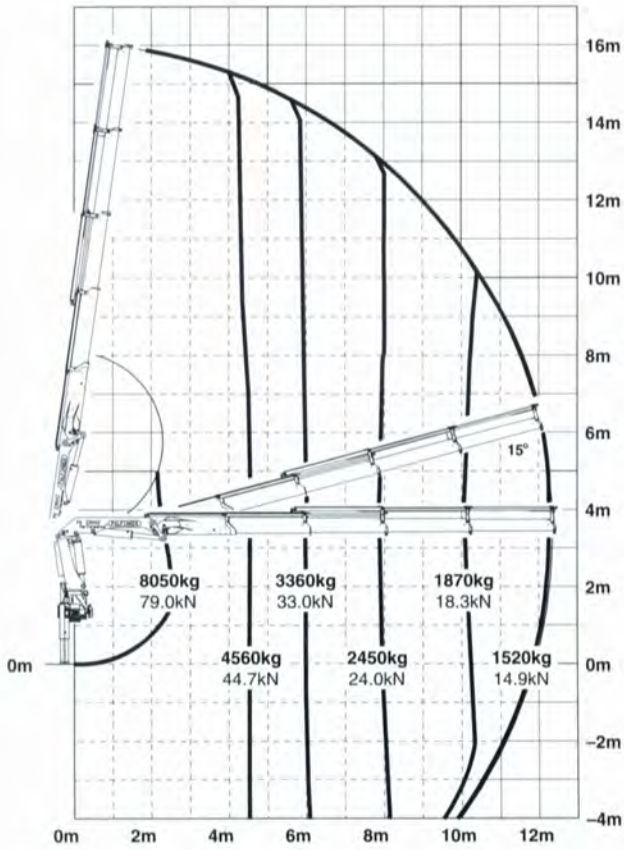
Las conducciones interiores de aceite permiten una construcción compacta del sistema de prolongas. Permite una óptima protección contra daños.



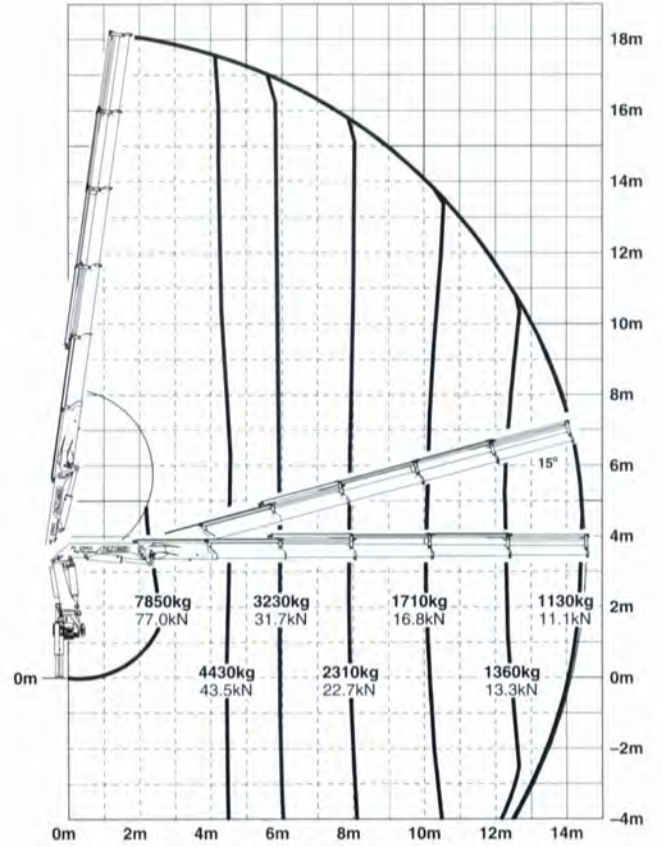
EXCELENTE GEOMETRIA DE MOVIMIENTOS PARA TRABAJOS EXTRAORDINARIOS

PK 23002 Performance

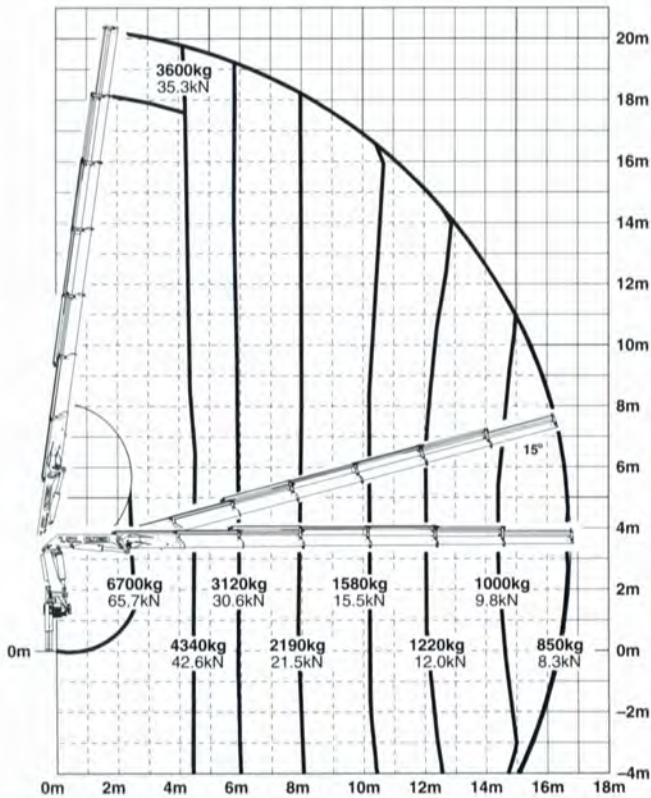
C



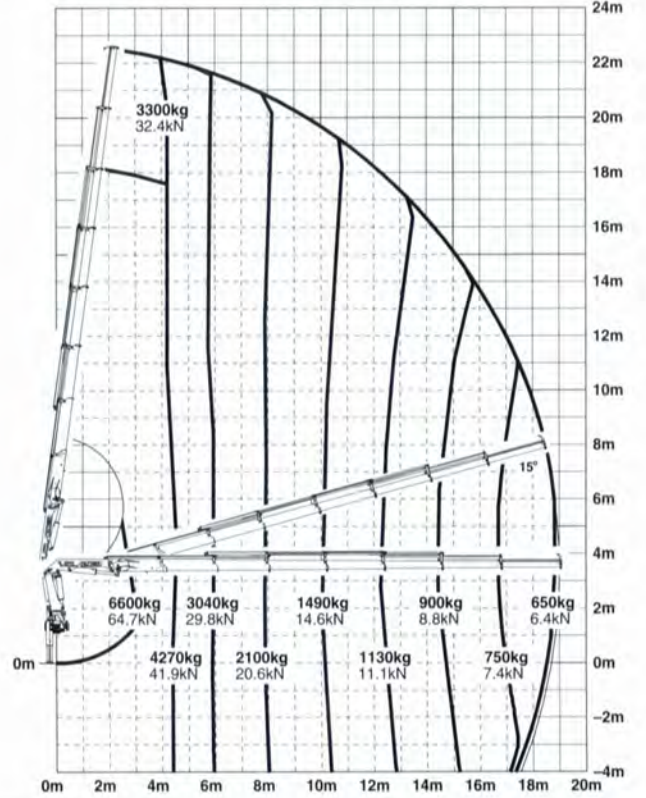
D



E



F



UNA PRUEBA MAS QUE DEMUESTRA LA FUERZA INNOVADORA DE PALFINGER

Capacidad máxima

PK 23002 Performance A	
Capacidad máxima: 83,4 kN/8500 Kg	
Alcance	Capacidad
hidráulico	
4,6 m	47,2 kN/4810 Kg
6,0 m	35,7 kN/3640 Kg
7,9 m	27,1 kN/2760 Kg

PK 23002 Performance B	
Capacidad máxima: 81,4 kN/8300 Kg	
Alcance	Capacidad
hidráulico	
4,6 m	45,9 kN/4680 Kg
6,0 m	34,3 kN/3500 Kg
7,9 m	25,5 kN/2600 Kg
10,1 m	19,8 kN/2020 Kg

PK 23002 Performance C	
Capacidad máxima: 79,0 kN/8050 Kg	
Alcance	Capacidad
hidráulico	
4,6 m	44,7 kN/4560 Kg
6,0 m	33,0 kN/3360 Kg
7,9 m	24,0 kN/2450 Kg
10,1 m	18,3 kN/1870 Kg
12,2 m	14,9 kN/1520 Kg
mecánico	
14,4 m	11,9 kN/1210 Kg
16,6 m	9,5 kN/ 970 Kg
18,8 m	7,8 kN/ 800 Kg

PK 23002 Performance D	
Capacidad máxima: 77,0 kN/7850 Kg	
Alcance	Capacidad
hidráulico	
4,6 m	43,5 kN/4430 Kg
6,0 m	31,7 kN/3230 Kg
7,9 m	22,7 kN/2310 Kg
10,1 m	16,8 kN/1710 Kg
12,2 m	13,3 kN/1360 Kg
14,4 m	11,1 kN/1130 Kg
mecánico	
16,7 m	8,9 kN/ 910 Kg
18,8 m	7,3 kN/ 740 Kg
21,0 m	6,1 kN/ 620 Kg

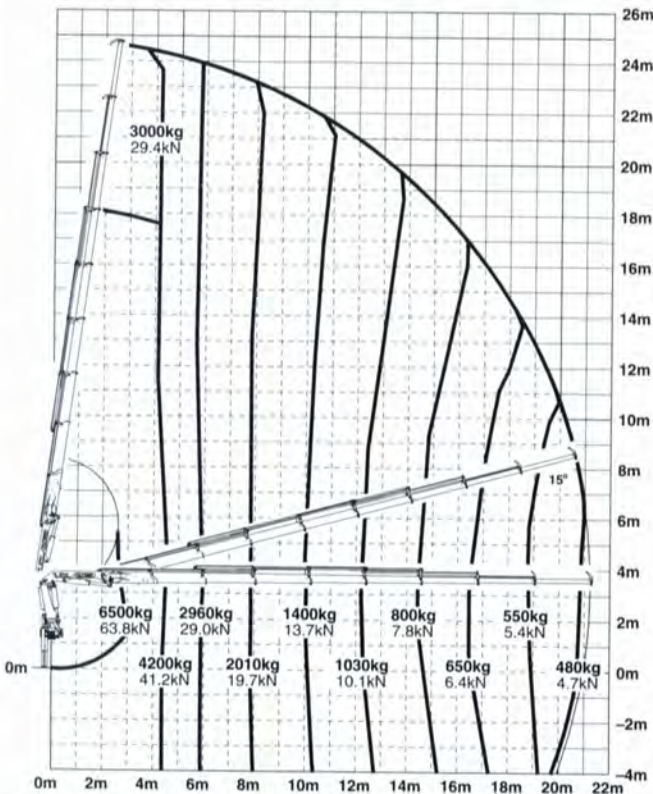
PK 23002 Performance E	
Capacidad máxima: 65,7 kN/6700 Kg	
Alcance	Capacidad
hidráulico	
4,6 m	42,6 kN/4340 Kg
6,0 m	30,6 kN/3120 Kg
7,9 m	21,5 kN/2190 Kg
10,1 m	15,5 kN/1580 Kg
12,2 m	12,0 kN/1220 Kg
14,4 m	9,8 kN/1000 Kg
16,7 m	8,3 kN/ 850 Kg
mecánico	
18,8 m	6,8 kN/ 690 Kg
21,0 m	5,7 kN/ 580 Kg
23,0 m	4,8 kN/ 490 Kg

PK 23002 Performance F	
Capacidad máxima: 64,7 kN/6600 Kg	
Alcance	Capacidad
hidráulico	
4,6 m	41,9 kN/4270 Kg
6,0 m	29,8 kN/3040 Kg
7,9 m	20,6 kN/2100 Kg
10,1 m	14,6 kN/1490 Kg
12,2 m	11,1 kN/1130 Kg
14,4 m	8,8 kN/ 900 Kg
16,7 m	7,4 kN/ 750 Kg
18,9 m	6,4 kN/ 650 Kg
mecánico	
21,1 m	5,3 kN/ 540 Kg
23,1 m	4,5 kN/ 460 Kg

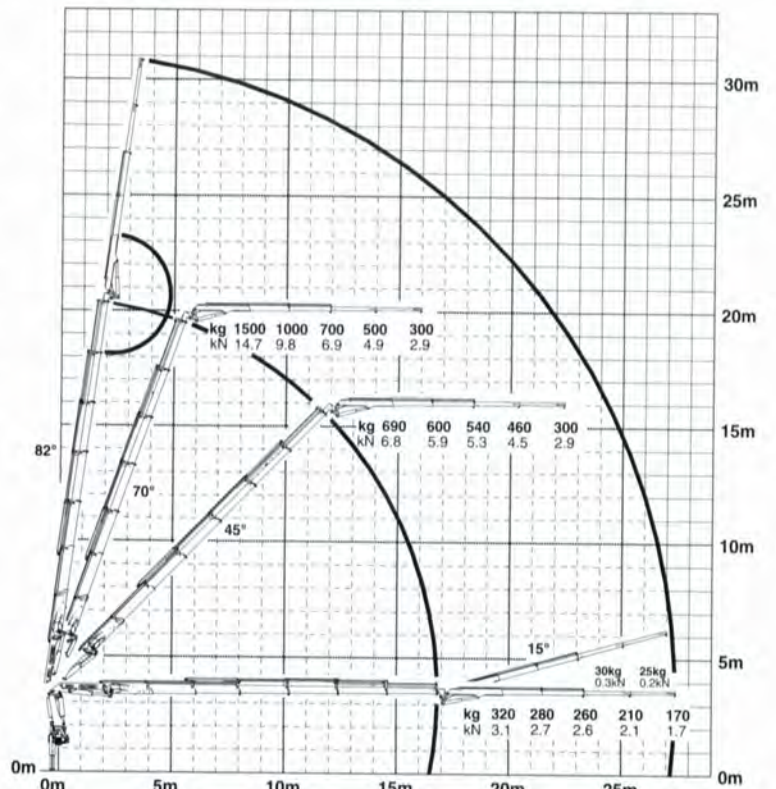
PK 23002 Performance G	
Capacidad máxima: 63,8 kN/6500 Kg	
Alcance	Capacidad
hidráulico	
4,6 m	41,2 kN/4200 Kg
6,0 m	29,0 kN/2960 Kg
7,9 m	19,7 kN/2010 Kg
10,1 m	13,7 kN/1400 Kg
12,2 m	10,1 kN/1030 Kg
14,4 m	7,8 kN/ 800 Kg
16,7 m	6,4 kN/ 650 Kg
18,9 m	5,4 kN/ 550 Kg
21,1 m	4,7 kN/ 480 Kg
mecánico	
23,1 m	4,0 kN/ 410 Kg

Los alcances están indicados con el brazo principal a 20° y por ello no son los alcances máximos de la grúa.

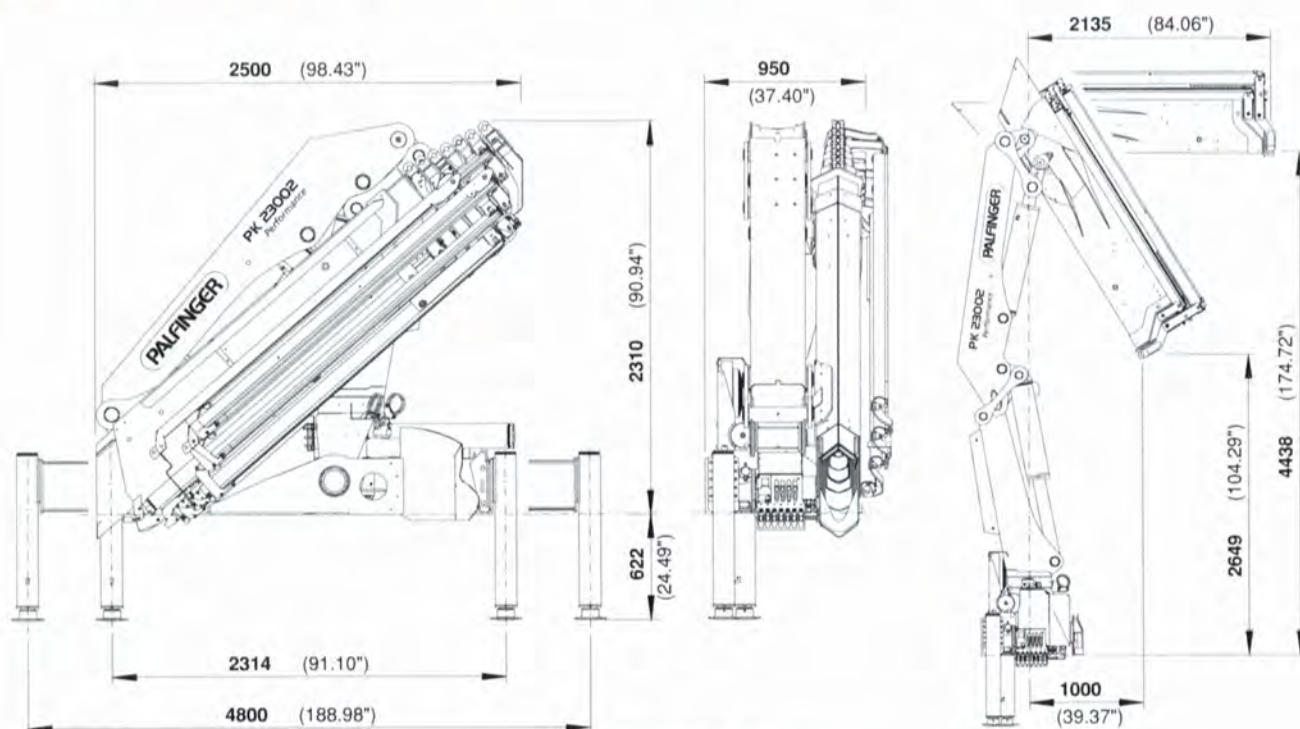
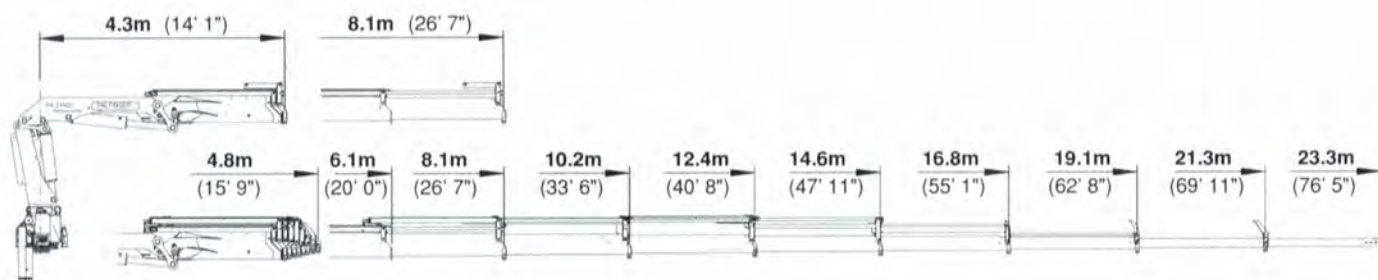
G



E PJ057A



UN ALCANCE OPTIMO UNIDO A UNA TECNICA SOFISTICADA



PK 23002 Performance

Grúa standard

Par de giro neto	2,7 t x m/26,5 kNm
Alcance	8,1 m
Anchura de apoyo standard	4,8 m
Anchura de apoyo máxima	6,6 m
Espacio para montaje	0,95 m
Anchura grúa plegada	2,5 m
Présion de trabajo	330 bar
Caudal recomendado	
en servicio de telemando por radio y servicio LS	de 75 L/min a 100 L/min
Peso propio con gatos	2489 Kg

PK 23002 Performance

Datos técnicos (DIN 15018 H1-B3)

Momento de elevación	22,3 t x m/218,7 kNm
Máx. capacidad	8500 Kg/83,4 kN
Alcance hidráulico máximo	21,3 m
Alcance máximo (con fly-jib)	27,4 m
Angulo de giro	400°

Los equipamientos mostrados en este folleto no corresponden a la versión estándar. Para el montaje se han de atender las normas y reglamentos específicos de cada país.

MYCSA
Mulder y Co.
Importaciones - Exportaciones, S.A.

Sierra de Guadarrama, 2 (Apdo. 1026)
Parque Empresarial S. Fdo.
28830 San Fernando de Henares - MADRID
Tfns. 916 600 460
Fax. 916 600 461
E-mail: mycsa@mycsamulder.es
http://www.mycsamulder.es
Nuestro horario es:
De 7.30 a 13 y de 14 a 17 (Viernes a 13.30)

