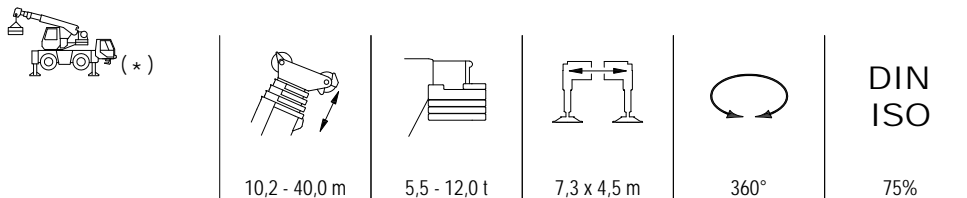


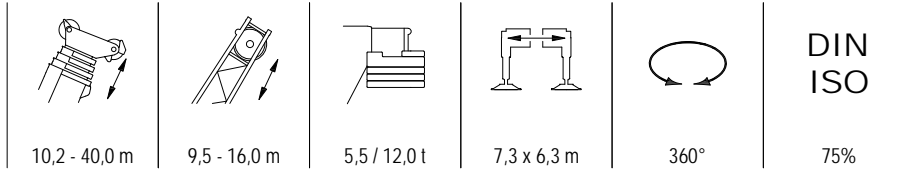
		Mainboom																MICHELSENS								
Capacity (t)	Reach (m)	Mainboom																MICHELSENS								
		2,1	3	3,5	4	4,5	5	6	7	8	9	10	12	14	16	18	20	22	24	26	28	30	32	34	36	
5,5	10,2*	60,0	51,0	47,0	43,5	39,5	35,5	26,5	19,7																	
	10,2		48,5	44,0	40,0	36,0	32,5	25,9	19,7																	
	13,6			44,0	40,0	36,0	32,5	25,2	20,3	16,2	13,3	11,1														
	17,0			42,5	38,5	34,0	30,5	23,7	19,3	16,2	13,6	11,4	8,4	6,5												
	20,5				36,0	30,5	27,9	22,1	18,1	15,2	13,3	11,7	8,8	6,8	5,4											
	23,9					29,1	25,5	20,4	17,1	15,0	12,8	11,1	8,7	6,7	5,4	4,5	3,7									
	27,3						23,3	19,3	16,4	13,9	11,9	10,8	8,5	6,8	5,5	4,4	3,7	3,1	2,7							
	30,8							17,9	15,3	13,1	11,6	10,2	8,0	6,4	5,3	4,2	3,5	2,9	2,5	2,1	1,8					
	34,2							15,1	14,3	12,2	11,0	9,7	7,6	6,1	5,0	4,1	3,4	2,8	2,4	2,0	1,6	1,4				
	37,6								11,0	10,3	10,3	9,0	7,1	5,7	4,6	3,8	3,1	2,6	2,1	1,7	1,4	1,1	0,9			
40,0									9,1	8,9	8,6	6,9	5,5	4,5	3,7	3,1	2,5	2,1	1,7	1,4	1,1	0,9				
12 **	10,2*	60,0	51,0	47,0	43,5	39,5	37,0	31,5	26,0																	
	10,2		49,0	44,5	41,0	37,5	34,5	28,8	24,1																	
	13,6			44,5	41,0	37,5	34,5	29,0	24,4	20,9	17,6	14,9														
	17,0			42,5	38,5	35,0	33,0	29,1	24,9	21,2	17,9	15,2	11,4	9,1												
	20,5				36,5	33,0	31,5	27,9	23,2	20,2	17,4	15,1	11,4	9,2	7,7											
	23,9					31,0	30,5	26,8	22,2	18,9	16,3	14,3	11,6	9,3	7,6	6,4	5,4									
	27,3						23,3	20,9	18,9	17,2	15,4	14,2	11,4	9,1	7,4	6,5	5,5	4,7	4,1							
	30,8							18,5	16,9	15,6	14,3	13,0	10,8	8,9	7,5	6,3	5,4	4,6	4,0	3,4	3,0					
	34,2							15,1	14,8	13,9	13,1	12,2	10,2	8,6	7,5	6,3	5,3	4,5	3,8	3,3	2,9	2,5				
	37,6								12,1	11,4	10,9	10,4	9,5	8,4	7,0	5,9	5,1	4,2	3,6	3,1	2,7	2,3	2,0	1,7		
40,0								10,1	10,0	9,5	9,1	8,4	7,8	6,9	5,8	5,0	4,1	3,5	3,1	2,6	2,3	2,0	1,7	1,5		

extra transport required (**)



		Mainboom																MICHELSENS							
Capacity (t)	Reach (m)	Mainboom																MICHELSENS							
		2,1	3	3,5	4	4,5	5	6	7	8	9	10	12	14	16	18	20	22	24	26	28	30	32	34	36
5,5	10,2		42,0	37,5	30,0	25,0	21,3	16,3	12,2																
	13,6			33,5	27,7	23,4	20,2	15,6	12,6	10,3	8,4	7,0													
	17,0			30,5	25,4	21,7	19,0	15,0	12,2	10,2	8,7	7,4	5,4	4,1											
	20,5				23,0	20,6	18,1	14,4	11,9	10,0	8,6	7,4	5,7	4,3	3,5										
	23,9					19,0	16,6	13,6	11,3	9,6	8,2	7,2	5,6	4,3	3,4	2,7	2,2								
	27,3						15,9	12,9	10,8	9,1	7,9	6,9	5,4	4,2	3,3	2,7	2,2	1,8	1,5						
	30,8							12,0	10,0	8,5	7,4	6,4	5,0	3,9	3,2	2,5	2,1	1,7	1,3	1,0	0,8				
	34,2							11,2	9,4	8,1	7,0	6,1	4,7	3,7	3,0	2,4	1,9	1,5	1,2	0,9					
	37,6								8,7	7,4	6,4	5,6	4,3	3,3	2,6	2,0	1,6	1,2	0,9						
	40,0								8,4	7,2	6,2	5,4	4,2	3,2	2,5	2,0	1,5	1,2	0,8						
12 **	10,2		42,0	38,5	35,0	32,0	28,6	23,1	17,6																
	13,6			38,5	35,0	32,0	28,4	22,3	18,2	14,7	12,2	10,3													
	17,0			38,5	33,5	30,5	26,5	21,1	17,3	14,6	12,5	10,6	8,0	6,3											
	20,5				32,0	27,9	24,5	19,7	16,3	14,4	12,4	10,9	8,3	6,5	5,3										
	23,9					25,5	22,5	18,7	16,0	13,6	11,8	10,4	8,3	6,6	5,3	4,4	3,7								
	27,3						21,2	17,7	14,9	12,7	11,5	10,1	8,1	6,6	5,4	4,4	3,7	2,9	2,7						
	30,8							16,5	14,0	12,3	10,8	9,6	7,6	6,2	5,2	4,2	3,5	3,0	2,5	2,1	1,8				
	34,2							15,1	13,1	11,8	10,3	9,1	7,3	5,9	4,9	4,1	3,4	2,9	2,4	2,1	1,7	1,4			
	37,6								12,1	11,1	9,7	8,5	6,8	5,5	4,5	3,8	3,1	2,6	2,2	1,8	1,5	1,2	1,0	0,8	
	40,0								10,1	10,0	9,4	8,3	6,6	5,4	4,4	3,7	3,1	2,6	2,2	1,8	1,5	1,2	1,0	0,8	

extra transport required (**)



				Mainboom with folding jib																								MICHELSENS										
5,5	10,2	9,5	20	40	3	3,5	4	4,5	5	6	7	8	9	10	12	14	16	18	20	22	24	26	28	30	32	34	36	38	40	42	44	46	48					
					7,9	7,7	7,4	7,1	6,8	6,3	5,7	5,2	4,7	4,2	3,3	2,7	2,0																					
12,0**	10,2	9,5	20	40					6,7	6,5	6,1	5,7	5,3	4,9	3,9	3,3	2,5																					
							4,1	4,0	3,9	3,7	3,6	3,4	3,2	3,1	2,8	2,6	2,4	2,2	2,1	2,1	1,9	1,7	1,4															
	30,8	9,5	20	40					8,4	8,4	8,1	7,9	7,6	7,0	6,5	5,9	5,1	4,2	3,6	3,0	2,6	2,2	1,8	1,5	1,3	1,1	0,9											
									4,2	4,2	4,1	4,0	3,8	3,6	3,4	3,2	3,0	2,9	2,7	2,6	2,5	2,4	2,3	2,2	2,1	2,0	1,9	1,8	1,7	1,6	1,5	1,4	1,3	1,2	1,1	1,0	0,9	0,7
	34,2	9,5	20	40						7,7	7,6	7,4	7,2	6,6	5,7	5,0	4,8	4,7	3,9	3,3	2,8	2,3	2,0	1,7	1,4	1,1	0,9	0,7										
											3,8	3,8	3,7	3,5	3,3	3,2	3,1	3,0	2,9	2,8	2,7	2,6	2,5	2,4	2,3	2,2	2,1	2,0	1,9	1,8	1,7	1,6	1,5	1,4	1,3	1,2	1,1	1,0
	37,6	9,5	20	40							6,3	6,3	6,1	5,8	5,3	4,7	4,6	4,3	3,6	2,9	2,4	2,0	1,7	1,4	1,1	0,9	0,7											
											3,1	3,1	3,1	3,1	3,0	2,9	2,8	2,5	2,1	1,8	1,5	1,2	1,0	0,8	0,6	0,6	0,6	0,6	0,6	0,6	0,6	0,6	0,6	0,6	0,6	0,6	0,6	0,6
	40,0	9,5	20	40								5,1	5,1	5,1	5,1	4,8	4,2	4,2	3,4	2,8	2,4	1,9	1,6	1,3	1,0	0,8	0,6											
											2,8	2,8	2,8	2,8	2,8	2,8	2,8	2,8	2,7	2,4	2,0	1,7	1,4	1,1	0,9	0,7	0,7	0,7	0,7	0,7	0,7	0,7	0,7	0,7	0,7	0,7	0,7	0,7
	12,0**	10,2	9,5	20	40					6,7	6,5	6,1	5,7	5,3	4,9	3,9	3,3	2,5																				
								4,1	4,0	3,9	3,7	3,6	3,4	3,2	3,1	2,8	2,6	2,4	2,2	2,1	2,1	1,9	1,7	1,4														
30,8		9,5	20	40					8,4	8,4	8,1	7,9	7,6	7,0	6,5	5,9	5,6	5,5	4,8	4,7	4,7	4,0	3,8	3,5	3,1	2,7	2,4	2,1	1,9									
									4,2	4,2	4,1	4,0	3,8	3,6	3,4	3,2	3,0	2,9	2,7	2,6	2,5	2,4	2,3	2,2	2,2	2,1	2,1	2,0	2,0	2,0	2,0	2,0	2,0	2,0	2,0	2,0	2,0	2,0
34,2		9,5	20	40						7,7	7,6	7,4	7,2	6,9	6,6	6,2	6,2	5,6	5,3	4,9	4,5	4,2	3,9	3,4	2,9	2,6	2,2	1,6	1,7	1,5	1,3							
											3,8	3,8	3,7	3,5	3,3	3,2	3,1	3,0	2,9	2,8	2,7	2,6	2,5	2,4	2,3	2,2	2,2	2,1	2,1	2,0	2,0	2,0	2,0	2,0	2,0	2,0	2,0	2,0
37,6		9,5	20	40							6,3	6,3	6,1	5,8	5,5	5,3	4,9	4,5	4,1	3,6	3,1	2,7	2,3	2,0	1,7	1,5	1,2	1,0	0,9	0,7								
											3,4	3,3	3,2	3,1	3,0	2,9	2,8	2,7	2,6	2,5	2,4	2,3	2,2	2,2	2,1	2,1	2,0	2,0	2,0	2,0	2,0	2,0	2,0	2,0	2,0	2,0	2,0	2,0
40,0		9,5	20	40								5,6	5,6	5,4	5,1	4,8	4,6	4,4	4,1	3,9	3,5	3,0	2,6	2,3	2,0	1,7	1,4	1,2	1,0	0,8	0,7							
											3,1	3,1	3,1	3,0	2,9	2,8	2,7	2,6	2,5	2,4	2,3	2,2	2,2	2,1	2,1	2,0	2,0	2,0	2,0	2,0	2,0	2,0	2,0	2,0	2,0	2,0	2,0	2,0

extra transport required (**)



