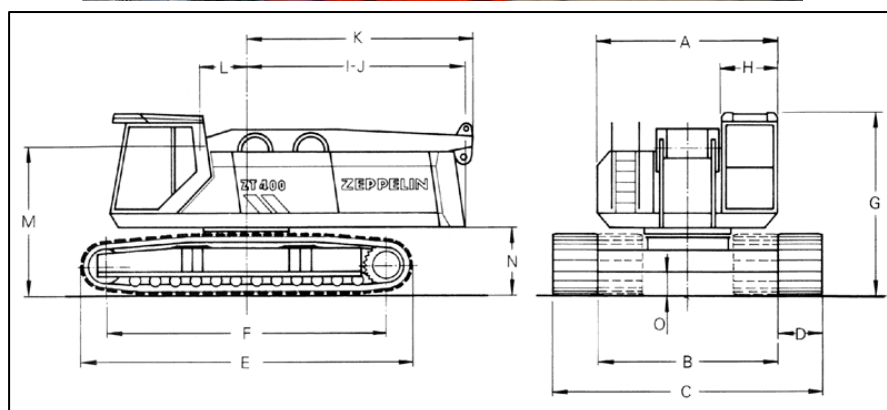


Crane-House B.V.
Heikantsestraat 15
4861 TH CHAAM, the Netherlands
Postbus 67, 4860 AB CHAAM
Tel. : +31 (0)161 491 953
Fax : +31 (0)161 491 952
Bank : F. van Lanschot H'sum
Acc. nr. 22.64.77.304
Website : www.crane-house.com
E-Mail : Info@Crane-House.com



CRAWLER CRANE RUPSKRAAN GRUE SUR CHENILLES	SPACELIFT-ZEPPELIN ZT 400	60 TONS
---	--------------------------------------	----------------



Dimensions	mm
A Width of superstructure	3200
B Transport width	3200
C Working width	4800
D Width of crawler shoes	800
E Length of crawlers	5850
F Center of rotation – center of tumbler	4910
G Clearance height of basic machine	3230
H Width of cab	1000
I Radius of rear end	3835
J Radius of rear end with add. counterweight	4050
K Radius of winch carrier in trans. position	4000
L Center of rotation – boom foot	800
M Height of boom foot	2670
N Clearance of uppercarriage	1070
O Clearance of undercarriage	400



Pag. 1 / 1

Smecoma voorwaarden: Op alle opdrachten aan ons, op alle offertes en op alle met ons gesloten overeenkomsten zijn van toepassing de algemene leverings- en betalingsvoorwaarden voor de metaalnijverheid (Smecoma-Voorwaarden gedeponeerd ter Griffie van de Arrondissementsrechtbank te Rotterdam onder nr. 5325, zoals deze luiden volgens de laatselijk aldaar neergelegde tekst die voor de eerste maal werd gedeponeerd op 30 juni 1950 doch sindsdien enige malen is aangevuld en gewijzigd).

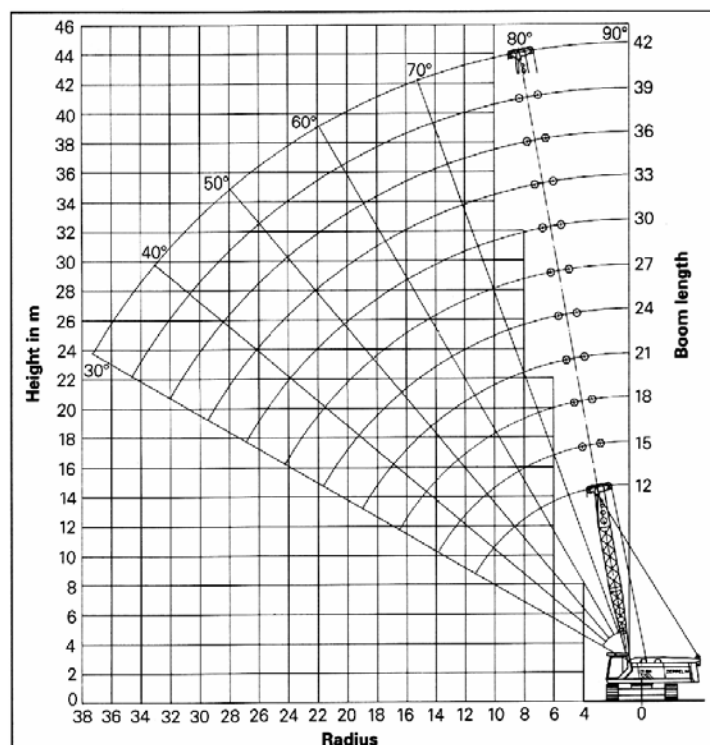
Crane-House B.V.
 Heikantsestraat 15
 4861 TH CHAAM, the Netherlands
 Postbus 67, 4860 AB CHAAM
 Tel. : +31 (0)161 491 953
 Fax : +31 (0)161 491 952
 Bank : F. van Lanschot H'sum
 Acc. nr. 22.64.77.304
 Website : www.crane-house.com
 E-Mail : Info@Crane-House.com



**CRAWLER CRANE
 RUPSKRAAN
 GRUE SUR CHENILLES**

**SPACELIFT-ZEPPELIN
 ZT 400**

60 TONS



Radius	Mainboom in Meters													Radius
++	11.5	14.5	17.5	20.5	23.5	26.5	29.5	32.5	35.5	38.5	41.5	44.5	++	
m	* 10	12	15	18	21	24	27	30	33	36	39	42	m	
3.0	60.0	50.0											3.0	
3.5	51.2	47.1											3.5	
4.0	41.2	36.5	36.1										4.0	
4.5	35.6	33.2	32.1										4.5	
5.0	30.2	30.0	28.9	28.7	28.5	28.2							5.0	
6.0	22.6	22.5	22.3	22.1	22.0	21.8	21.0						6.0	
7.0	19.8	19.7	19.1	19.0	18.9	18.8	18.5	17.5	15.1				7.0	
8.0	17.5	17.4	17.3	17.2	17.0	16.8	16.6	15.6	14.9	11.0			8.0	
9.0	16.3	16.1	16.1	16.0	15.4	15.3	15.2	14.5	13.5	10.4	9.3	8.8	9.0	
10.0		14.0	13.9	13.7	13.6	13.4	13.2	12.8	12.4	9.8	8.4	7.9	10.0	
12.0			10.7	10.5	10.4	10.3	10.1	10.0	9.6	8.5	7.0	6.6	12.0	
14.0			8.7	8.5	8.4	8.2	8.1	7.9	7.6	7.3	6.1	5.7	14.0	
16.0				7.2	6.9	6.7	6.6	6.4	6.3	6.1	5.3	5.0	16.0	
18.0				6.2	5.9	5.7	5.6	5.4	5.2	5.0	4.6	4.4	18.0	
20.0					5.2	4.9	4.7	4.6	4.4	4.3	4.0	3.7	20.0	
22.0						4.3	4.1	3.9	3.7	3.6	3.5	3.1	22.0	
24.0							3.6	3.4	3.2	3.1	2.9	2.6	24.0	
26.0							3.2	3.0	2.8	2.6	2.4	2.3	26.0	
28.0								2.7	2.5	2.3	2.1	1.9	28.0	
30.0								2.4	2.2	2.2	1.8	1.7	30.0	
32.0									1.9	1.8	1.6	1.4	32.0	
34.0										1.5	1.4	1.2	34.0	
36.0											1.1	1.0	36.0	
38.0											1.0	0.8	38.0	
40.0												0.7	40.0	

* HD-execution

pag. 1 / 1



Smecoma voorwaarden: Op alle opdrachten aan ons, op alle offertes en op alle met ons gesloten overeenkomsten zijn van toepassing de algemene leverings- en betalingsvoorwaarden voor de metaalnijverheid (Smecoma-Voorwaarden gedeponeerd ter Griffie van de Arrondissementsrechtbank te Rotterdam onder nr. 5325, zoals deze luiden volgens de laatstelijk aldaar neergelegde tekst die voor de eerste maal werd gedeponeerd op 30 juni 1950 doch sindsdien enige malen is aangevuld en gewijzigd).