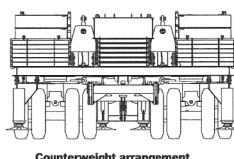
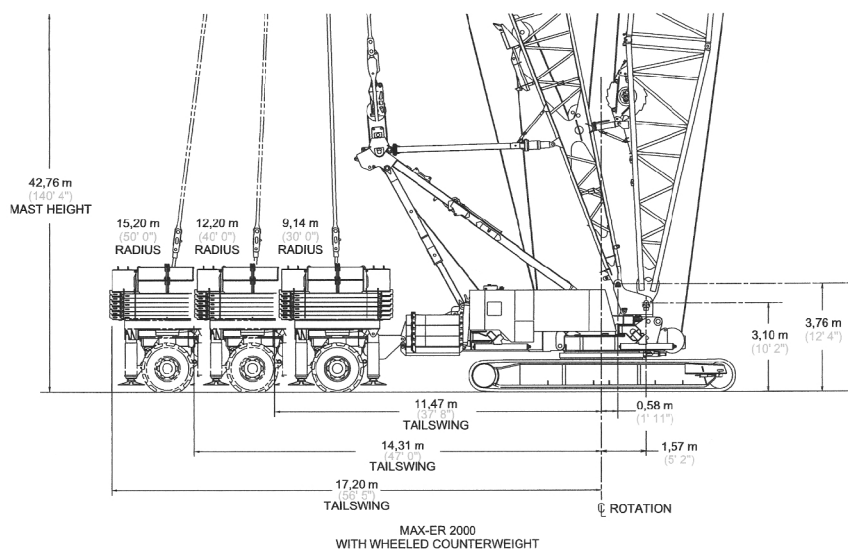


Crane-House B.V.
 Heikantsestraat 15
 4861 TH CHAAM, the Netherlands
 Postbus 67, 4860 AB CHAAM
 Tel. : +31 (0)161 491 953
 Fax : +31 (0)161 491 952
 Bank : F. van Lanschot H'sum
 Acc. nr. 22.64.77.304
 Website : www.crane-house.com
 E-Mail : Info@Crane-House.com



CRAWLER CRANE RUPSKRAAN GRUE SUR CHENILLES	Manitowoc 2250	450 TONS
---	---------------------------	-----------------



Counterweight arrangement



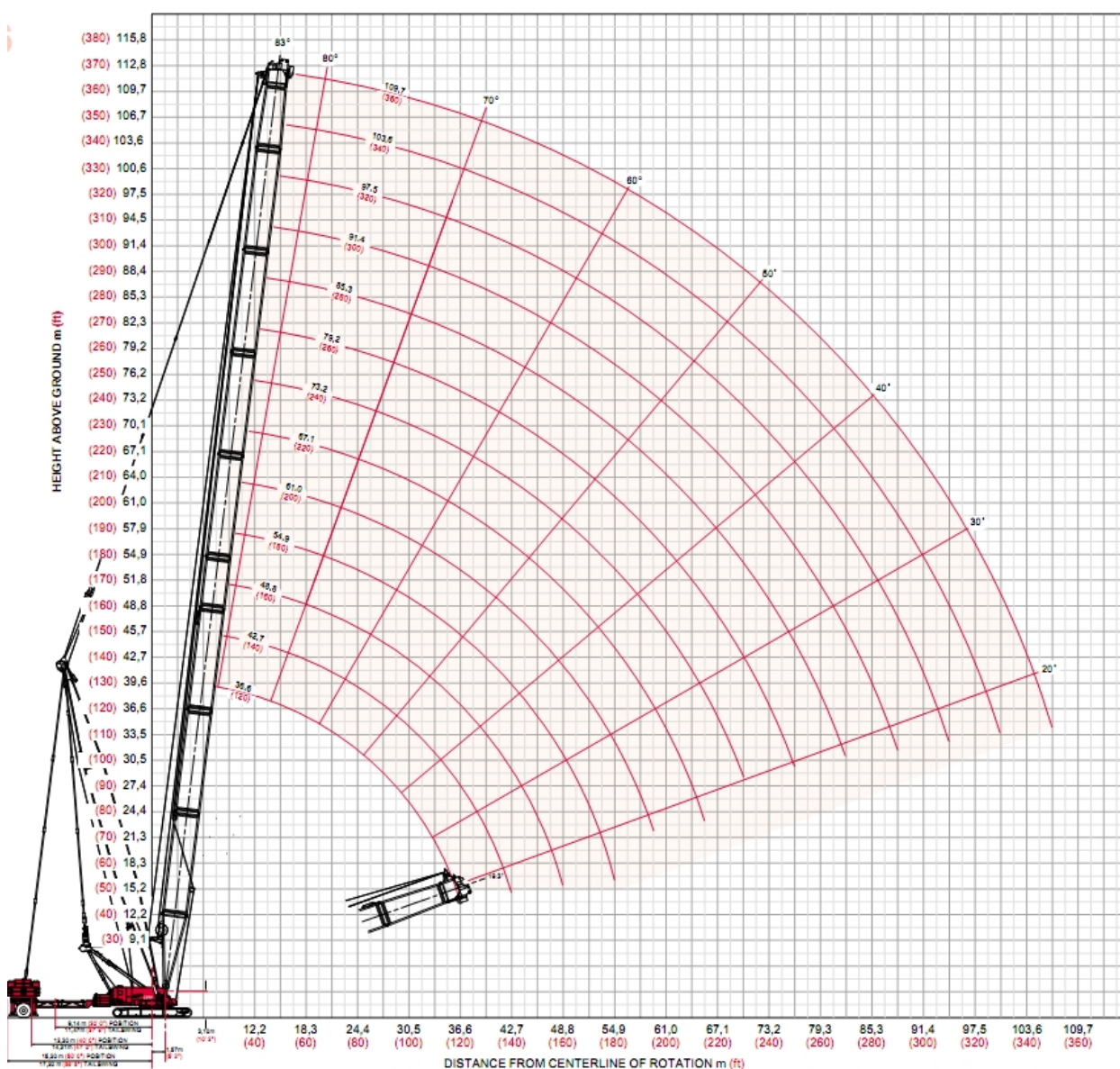
Smecoma voorwaarden: Op alle opdrachten aan ons, op alle offertes en op alle met ons gesloten overeenkomsten zijn van toepassing de algemene leverings- en betalingsvoorwaarden voor de metaalnijverheid (Smecoma-Voorwaarden gedeponeerd ter Griffie van de Arrondissementsrechtbank te Rotterdam onder nr. 5325, zoals deze luiden volgens de laatstelijk aldaar neergelegde tekst die voor de eerste maal werd gedeponeerd op 30 juni 1950 doch sindsdien enige malen is aangevuld en gewijzigd).

Crane-House B.V.
 Heikantsestraat 15
 4861 TH CHAAM, the Netherlands
 Postbus 67, 4860 AB CHAAM
 Tel. : +31 (0)161 491 953
 Fax : +31 (0)161 491 952
 Bank : F. van Lanschot H'sum
 Acc. nr. 22.64.77.304
 Website : www.crane-house.com
 E-Mail : Info@Crane-House.com



CRAWLER CRANE RUPSKRAAN GRUE SUR CHENILLES	Manitowoc 2250	450 TONS
---	---------------------------	-----------------

No. 79 Heavy-Lift Boom



Smecoma voorwaarden: Op alle opdrachten aan ons, op alle offertes en op alle met ons gesloten overeenkomsten zijn van toepassing de algemene leverings- en betalingsvoorwaarden voor de metaalnijverheid (Smecoma-Voorwaarden gedefinieerd ter Griffie van de Arrondissementsrechtbank te Rotterdam onder nr. 5325, zoals deze luiden volgens de laatstelijk aldaar neergelegde tekst die voor de eerste maal werd gedefinieerd op 30 juni 1950 doch sindsdien enige malen is aangevuld en gewijzigd).

Crane-House B.V.
Heikantsestraat 15
4861 TH CHAAM, the Netherlands
Postbus 67, 4860 AB CHAAM
Tel. : +31 (0)161 491 953
Fax : +31 (0)161 491 952
Bank : F. van Lanschot H'sum
Acc. nr. 22.64.77.304
Website : www.crane-house.com
E-Mail : Info@Crane-House.com



CRAWLER CRANE RUPSKRAAN GRUE SUR CHENILLES	Manitowoc 2250	450 TONS
---	---------------------------	-----------------

Liftcrane Boom Capacities - MAX-ER 2000 on 2250
Boom No. 79 Heavy-Lift with 39,6 m (130 Ft) Mast No. 44

76 750 kg (169,200 lb) Crane Counterweight, 27 220 kg (60,000 lb) Carbody Counterweight
209 560 kg (462,000 lb) Wheeled Counterweight at 15,2 m (50') Position

360° Rating		kg (lb) x 1 000											
Boom m (ft)	36,6 (120)	42,7 (140)	48,8 (160)	54,9 (180)	61,0 (200)	67,1 (220)	79,2 (260)	85,3 (280)	91,4 (300)	97,5 (320)	103,6 (340)	109,7 (360)	
Radius													
7,6 (25)	450,0 (1000.0)												
9,0 (30)	408,2 (900.0)	398,7 (879.0)	- (791.1)										
10,0 (34)	401,2 (862.1)	395,2 (860.0)	358,8 (791.1)	323,3 (712.9)									
12,0 (40)	338,3 (734.2)	337,4 (732.2)	337,0 (729.4)	323,3 (712.9)	291,4 (642.5)	263,0 (580.0)							
14,0 (50)	289,8 (586.5)	288,9 (584.6)	287,7 (581.9)	287,4 (580.1)	285,9 (577.5)	260,5 (569.9)	207,5 (455.3)	175,6 (387.3)	- (332.0)	- (285.0)			
18,0 (60)	224,1 (486.3)	223,3 (484.5)	222,1 (481.9)	221,3 (480.1)	220,1 (477.5)	219,8 (476.2)	203,5 (448.2)	175,6 (387.3)	150,5 (332.0)	129,2 (285.0)	112,0 (247.0)	97,2 (214.3)	
20,0 (70)	200,9 (413.9)	200,1 (412.1)	198,9 (409.6)	198,1 (407.9)	196,9 (405.2)	196,3 (403.9)	194,9 (399.5)	175,6 (387.3)	150,5 (332.0)	129,2 (285.0)	112,0 (247.0)	97,2 (214.3)	
24,0 (80)	165,6 (359.1)	164,8 (357.3)	163,7 (354.8)	162,9 (353.2)	161,7 (350.5)	161,2 (349.3)	159,2 (344.9)	158,3 (342.0)	150,5 (332.0)	129,2 (285.0)	112,0 (247.0)	97,2 (214.3)	
26,0 (90)	151,9 (316.1)	151,1 (314.4)	150,0 (312.0)	149,3 (310.3)	148,1 (307.7)	147,5 (306.4)	145,6 (302.1)	144,2 (299.2)	143,5 (297.5)	129,2 (285.0)	112,0 (247.0)	97,2 (214.3)	
30,0 (100)	129,9 (281.5)	129,1 (279.8)	128,1 (277.5)	127,3 (275.9)	126,1 (273.2)	125,6 (272.0)	123,6 (267.6)	122,3 (264.8)	121,5 (263.0)	120,7 (260.2)	112,0 (247.0)	97,2 (214.3)	
36,0 (120)	95,3 (200.5)	105,1 (227.6)	104,0 (225.3)	103,4 (223.8)	102,1 (221.1)	101,6 (219.9)	99,7 (215.6)	98,4 (212.8)	97,6 (211.1)	96,3 (208.2)	95,5 (206.4)	91,2 (198.2)	
42,0 (140)		84,0 (175.1)	86,7 (187.7)	86,1 (186.3)	84,9 (183.6)	84,4 (182.5)	82,4 (178.2)	81,1 (175.4)	80,4 (173.7)	79,1 (170.9)	78,2 (169.0)	76,9 (166.1)	
48,0 (160)			72,4 (152.2)	73,0 (157.9)	71,8 (155.3)	71,3 (154.1)	69,4 (150.0)	68,2 (147.2)	67,4 (145.5)	66,1 (142.7)	65,3 (140.8)	64,0 (138.0)	
54,0 (180)				62,4 (133.2)	61,6 (133.0)	61,1 (132.0)	59,2 (127.8)	58,0 (125.1)	57,2 (123.4)	56,0 (120.6)	55,1 (118.8)	53,8 (116.0)	
60,0 (200)						52,9 (114.1)	51,0 (110.0)	49,8 (107.3)	49,1 (105.7)	47,8 (102.9)	47,0 (101.1)	45,7 (98.3)	
66,0 (220)							44,3 (95.4)	43,1 (92.7)	42,3 (91.1)	41,1 (88.3)	40,2 (86.5)	39,0 (83.7)	
70,0 (240)							40,4 (83.0)	39,2 (80.4)	38,5 (78.8)	37,2 (76.1)	36,4 (74.1)	35,0 (70.6)	
74,0 (260)							36,9 (81.6)	35,7 (78.9)	35,0 (77.2)	33,8 (68.8)	32,8 (66.6)	31,2 (59.2)	
82,0 (280)								29,6 (65.2)	28,8 (58.2)	27,2 (54.9)	26,2 (52.8)	24,7 (49.3)	
90,0 (300)										21,8 (46.2)	20,9 (44.1)	19,3 (40.7)	
94,0 (320)										19,3 (42.6)	18,4 (36.4)	16,9 (33.1)	
102,0 (340)												12,7 (26.3)	
106,0 (360)												10,8 (23.8)	



Smecoma voorwaarden: Op alle opdrachten aan ons, op alle offertes en op alle met ons gesloten overeenkomsten zijn van toepassing de algemene leverings- en betalingsvoorwaarden voor de metaal-nijverheid (Smecoma-Voorwaarden) gedeponeerd ter Griffie van de Arrondissementsrechtbank te Rotterdam onder nr. 5325, zoals deze luiden volgens de laatstelijk aldaar neergelegde tekst die voor de eerste maal werd gedeponeerd op 30 juni 1950 doch sindsdien enige malen is aangevuld en gewijzigd.

Crane-House B.V.
Heikantsestraat 15
4861 TH CHAAM, the Netherlands
Postbus 67, 4860 AB CHAAM
Tel. : +31 (0)161 491 953
Fax : +31 (0)161 491 952
Bank : F. van Lanschot H'sum
Acc. nr. 22.64.77.304
Website : www.crane-house.com
E-Mail : Info@Crane-House.com



CRAWLER CRANE RUPSKRAAN GRUE SUR CHENILLES	Manitowoc 2250	450 TONS
---	---------------------------	-----------------

Liftcrane Luffing Jib Capacities - MAX-ER 2000 on 2250

Luffing Jib No. 44 on

Boom No. 79 with 39,6 m (130 Ft) Mast No. 44

76 750 kg (169,200 lb) Crane Counterweight, 27 220 kg (60,000 lb) Carbody Counterweight

209 560 kg (462,000 lb) Wheeled Counterweight at 15,2 m (50') Position

360° Rating

kg (lb) x 1 000

85° Angle for Boom less than 61,0 m (200') and

87° Angle for Boom 61,0 m (200') or longer

	Boom m (ft)						Boom m (ft)				
	42,7 (140)	54,9 (180)	67,1 (220)	79,2 (260)	91,4 (300)		42,7 (140)	54,9 (180)	67,1 (220)	79,2 (260)	91,4 (300)
Luffing Jib Length 21,3 m (70 ft)	Radius					Radius					
	13,7 (45)	226,7 (500.0)		144,6 (319.0)		13,7 (45)					
	16,0 (55)	184,3 (402.9)	170,1 (367.5)	140,6 (304.2)	103,8 (228.4)	16,0 (55)					
	18,0 (65)	175,4 (340.8)	161,2 (338.6)	134,3 (284.8)	103,0 (225.0)	18,0 (65)	- (303.8)		- (206.2)	- (163.1)	- (123.0)
	24,0 (80)	114,3 (246.0)	123,0 (264.1)	112,5 (242.8)	93,0 (203.3)	24,0 (80)	122,2 (263.9)	115,4 (252.6)	85,8 (187.7)	68,9 (150.9)	54,6 (120.0)
	28,0 (95)					28,0 (95)	102,9 (212.8)	106,4 (228.7)	77,9 (167.6)	63,4 (137.0)	51,0 (110.6)
	32,0 (105)					32,0 (105)	81,3 (179.3)	87,1 (192.2)	70,1 (154.6)	57,9 (127.8)	47,2 (104.2)
	34,0 (115)					34,0 (115)	72,9 (152.0)	78,1 (162.9)	66,5 (142.5)	55,3 (119.2)	45,4 (98.1)
	38,0 (130)					38,0 (130)	63,0 (128.0)	67,7 (137.9)	60,0 (127.3)	50,6 (108.0)	41,9 (89.9)
	42,0 (140)					42,0 (140)	50,3 (106.1)	54,6 (115.7)	51,4 (112.6)	46,8 (102.3)	39,2 (85.6)
	44,0 (150)					44,0 (150)	45,9 (84.5)	48,1 (99.0)	46,3 (-)	45,6 (92.2)	38,2 (83.3)
Luffing Jib Length 39,6 m (130 ft)	Radius					Radius					
	13,7 (45)					13,7 (45)					
	16,0 (55)					16,0 (55)					
	18,0 (65)					18,0 (65)					
	24,0 (80)					24,0 (80)					
	28,0 (95)					28,0 (95)					
	32,0 (105)					32,0 (105)					
	34,0 (115)					34,0 (115)					
	38,0 (130)					38,0 (130)					
	42,0 (140)					42,0 (140)					
	44,0 (150)					44,0 (150)					
Luffing Jib Length 57,9 m (190 ft)	Radius					Radius					
	24,0 (80)	- (189.6)		61,1 (134.3)	49,6 (109.0)	24,0 (80)					
	26,0 (90)	84,1 (182.0)	77,7 (168.9)	59,6 (128.9)	48,5 (105.1)	26,0 (90)			44,7 (97.5)	- (79.9)	- (63.6)
	30,0 (100)	79,6 (174.4)	74,2 (162.6)	56,1 (122.9)	45,9 (100.6)	30,0 (100)	61,5 (134.7)	- (120.5)	43,1 (94.6)	35,3 (77.6)	28,2 (62.0)
	36,0 (120)	67,0 (146.8)	67,4 (147.1)	50,3 (109.8)	41,6 (90.8)	36,0 (120)	55,3 (120.7)	52,0 (114.1)	40,1 (87.7)	33,0 (72.2)	26,4 (57.9)
	42,0 (140)	54,4 (116.8)	57,5 (123.2)	44,4 (96.6)	37,1 (80.8)	42,0 (140)	49,2 (107.1)	48,4 (105.7)	36,6 (80.0)	30,2 (66.1)	24,3 (53.2)
	50,0 (170)	38,9 (83.2)	41,2 (88.2)	37,4 (79.4)	31,7 (67.6)	50,0 (170)	41,0 (84.4)	41,6 (88.4)	31,9 (68.1)	26,5 (56.7)	21,4 (46.0)
	60,0 (200)	27,1 (59.9)	28,8 (60.3)	28,8 (59.7)	26,8 (58.6)	60,0 (200)	28,1 (59.8)	29,7 (63.1)	26,4 (57.4)	22,2 (48.2)	18,1 (39.3)
	70,0 (230)					70,0 (230)	20,6 (45.4)	22,1 (48.6)	20,7 (45.4)	18,8 (41.4)	15,4 (34.1)
	74,0 (245)					74,0 (245)	16,7 (35.5)	18,3 (38.9)	18,1 (39.3)	17,8 (39.1)	14,7 (32.3)
	78,0 (260)					78,0 (260)	13,8 (25.1)	15,7 (31.0)		14,8 (28.4)	14,3 (31.3)



Smecoma voorwaarden: Op alle opdrachten aan ons, op alle offertes en op alle met ons gesloten overeenkomsten zijn van toepassing de algemene leverings- en betalingsvoorwaarden voor de metaal-nijverheid (Smecoma-Voorwaarden) gedeponeerd ter Griffie van de Arrondissementsrechtbank te Rotterdam onder nr. 5325, zoals deze luiden volgens de laatstelijk aldaar neergelegde tekst die voor de eerste maal werd gedeponeerd op 30 juni 1950 doch sindsdien enige malen is aangevuld en gewijzigd.