



ZOOMLION

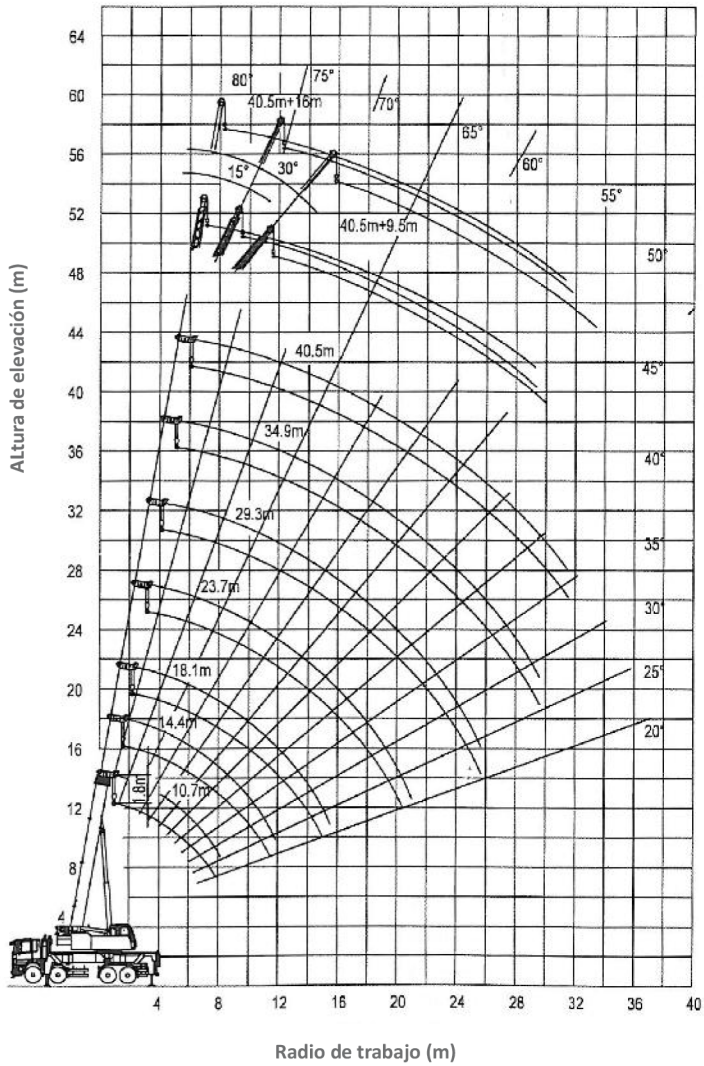




ESPECIFICACIONES

Características		Valores
Rendimiento de trabajo	Máx. capacidad de elevación	kg 60000
	Momento de carga máxima de la pluma básica	kN.m 1793
	Momento de carga máxima de la pluma ppal. (extendida)	kN.m 851
	Máx. elevación de pluma básica	m 12.5
	Máx. elevación de pluma principal	m 41.8
Velocidades de manejo	Máx. elevación de plumín	m 59.3
	Máx. velocidad de elevación de cable (malacate ppal.)	m/min 115
	Máx. velocidad de elevación de cable (malacate aux.)	m/min 100
	Tiempo de elevación de pluma	s 50
	Tiempo de extensión de pluma	s 90
Manejo	Máx. velocidad de giro	r/min 0 ~ 2.2
	Máx. velocidad en ruta	km/h 90
	Pendiente superable	% 50.9
	Diámetro mínimo de giro	m ≤20
	Distancia mínima al suelo	mm 310
Masa	Consumo de combustible cada 100 km	L 43
	Peso en condición de manejo	kg 42000
	Masa de vehículo	kg 41870
	Carga en ejes delanteros	kg 18000
	Carga en tandem trasero	kg 24000
Dimensiones	Dimensiones	mm 12250 x 2550 x 4000
	Extensión estabilizadores (Largo)	m Máx.: 7.1 Medio: 5.97
	Extensión estabilizadores (Alto)	m Máx.: 6.9 Medio: 5.24
	Radio de giro de cola	mm 3700
	Longitud de pluma	m 10.7 ~ 40.5
	Ángulo de pluma	° -2 ~ 80
	Largo de plumín	m 9.5、16.0
	Ángulo de plumín	° 0.15、30

RANGO DE TRABAJO



DIMENSIONES

