

Datos técnicos



HMF Serie 2500

Grupo de carga B3		2503-K1	2503-K2	2503-K3	2503-K4	2503-K5	2503-K6	2503-K7	2503-K8
Momento de carga	tm	24,9	24,4	23,3	22,7	22,3	21,8	21,0	20,5
Alcance hidráulico	m	6,3	8,3	10,4	12,5	14,7	16,9	19,1	21,2
Angulo de giro	°	3350	3350	3350	3350	3350	3350	3350	3350
Momento de giro	kgm	420	420	420	420	420	420	420	420
Altura sobre el chasis	mm	2355	2355	2355	2355	2355	2355	2355	2355
Ancho grúa plegada	mm	2500	2500	2500	2500	2500	2500	2500	2500
Longitud de la base	mm	1060	1060	1060	1060	1060	1060	1125	1125
Long. de la base con vál. extr.	mm	1175	1175	1175	1175	1175	1175	-	-
Extensión std. de estabiliz.	mm	6200	6200	6200	6200	6200	6200	6200	6200
Peso sin estabilizadores	kg	2375	2630	2850	3060	3260	3450	3600	3725
Peso de estabilizadores std.	kg	475	475	475	475	475	475	475	475
Presión de trabajo	MPa	28,5	28,5	28,5	28,5	28,5	28,5	28,5	28,5
Caudal de la bomba	l/min	65	65	65	65	65	65	65	65
Capacidad del tanque, sep.	l	160	160	160	160	160	160	160	160
Potencia absorbida	kW	31	31	31	31	31	31	31	31
Alt. de gancho 1 mt de la col.	m	2,7	2,64	2,56	2,48	2,40	2,32	2,25	2,18

HMF 2820-serie

Grupo de carga B3		2823-K1	2823-K2	2823-K3	2823-K4	2823-K5	2823-K6	2823-K7	2823-K8
Momento de carga	tm	27,3	26,8	25,7	25,2	24,7	24,3	23,5	22,8
Alcance hidráulico	m	6,3	8,3	10,4	12,5	14,7	16,9	19,1	21,3
Angulo de giro	°	3350	3350	3350	3350	3350	3350	3350	3350
Momento de giro	kgm	420	420	420	420	420	420	420	420
Altura sobre el chasis	mm	2355	2355	2355	2355	2355	2355	2355	2355
Ancho grúa plegada	mm	2500	2500	2500	2500	2500	2500	2500	2500
Longitud de la base	mm	1060	1060	1060	1060	1060	1060	1125	1125
Long. de la base con vál. extr.	mm	1175	1175	1175	1175	1175	1175	-	-
Extensión std. de estabiliz.	mm	6200	6200	6200	6200	6200	6200	6200	6200
Peso sin estabilizadores	kg	2375	2630	2850	3060	3260	3450	3600	3725
Peso de estabilizadores std.	kg	475	475	475	475	475	475	475	475
Presión de trabajo	MPa	31	31	31	31	31	31	31	31
Caudal de la bomba	l/min	65	65	65	65	65	65	65	65
Capacidad del tanque, sep.	l	160	160	160	160	160	160	160	160
Potencia absorbida	kW	33	33	33	33	33	33	33	33
Alt. de gancho 1 mt de la col.	m	2,7	2,64	2,56	2,48	2,4	2,32	2,25	2,18

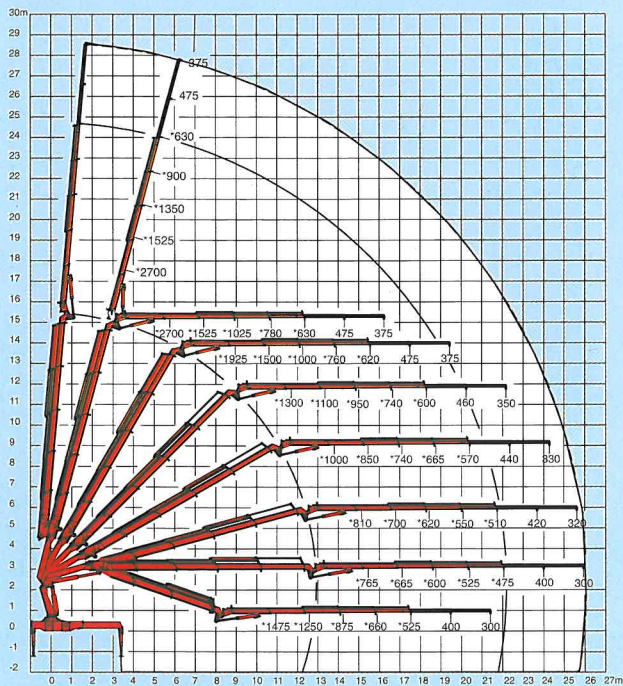
HMF, Serie 2820 con fly-jib

		2823-K4 FJ900-K4	2823-K5 FJ5-K3	2823-K6 FJ5-K3
Alcance hidráulico	m	22,2	22,6	24,8
Movimiento telescópico hidr. fly-jib	mm	6600	4950	4950
Alcance con extensiones manuales	m	-	26,1	28,2
Capacidad de elevación, hidráulica (brazo interno, 14 grados a nivel)	kg-m	760-15,5 660-17,2 600-18,8 525-20,5 475-22,1	675-17,6 600-19,2 550-20,9 470-22,5 -	425-19,7 365-21,4 330-23,0 305-24,7 -
Cap. de elevación, ext. manuales (brazo interno, 14 grados a nivel)	kg-m	400-24,0 -	360-24,2 280-25,9	280-26,4 250-28,1
Altura sobre el chasis	mm	2660	2635	2635
Peso	kg	725	500	480

Diagramas de capacidad de carga, FJ900 y FJ5



2823-K4, FJ900-K4

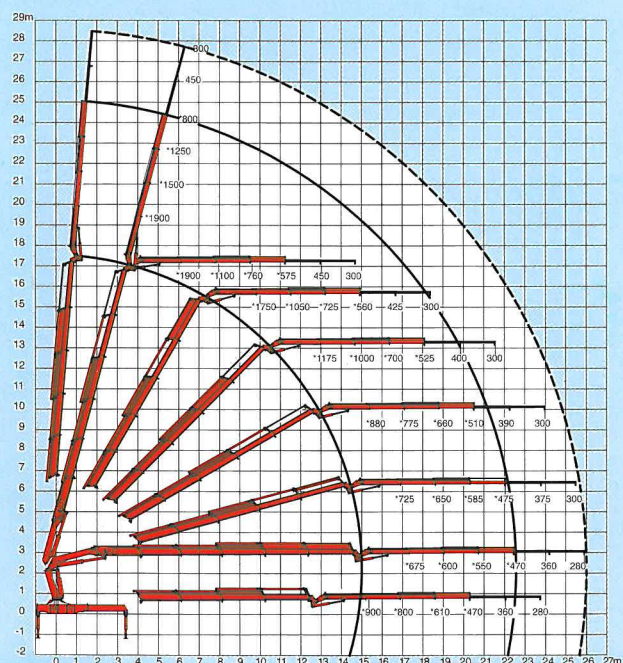


* Nos reservamos el derecho de introducir modificaciones.



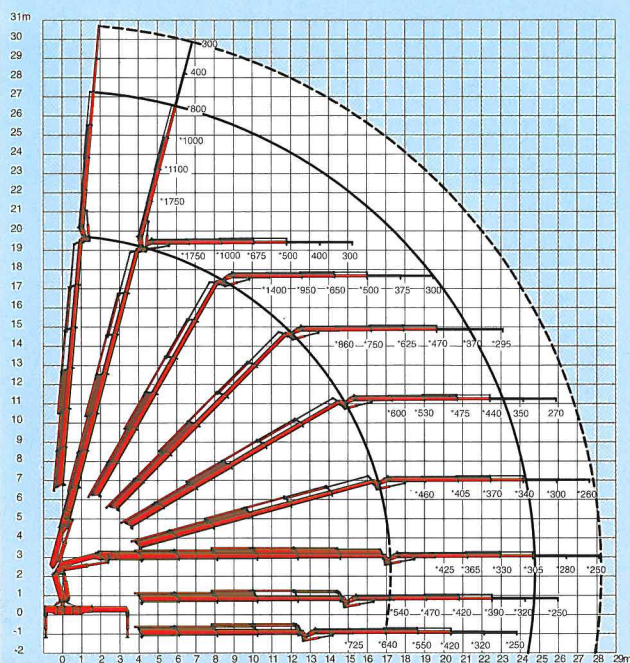
▲ Las series 2500 y 2820 se pueden equipar con el fly-jib F900 o FJ5. Utilizando el FJ900 se consigue un alcance hidráulico total de 22,1 metros con una capacidad de elevación de 475 kg. Con el FJ5 se obtiene un alcance hidráulico máximo de 24,7 metros para una capacidad de elevación de 305 kg.

2823-K5, FJ5-K3



* Nos reservamos el derecho de introducir modificaciones.

2823-K6, FJ5-K3

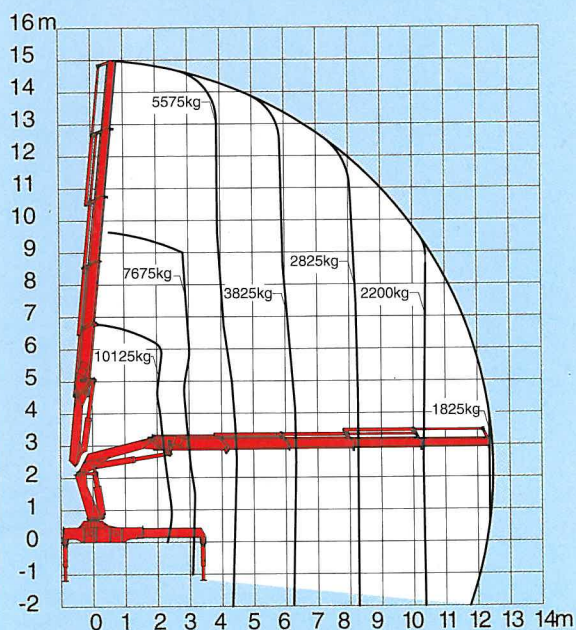


* Nos reservamos el derecho de introducir modificaciones.

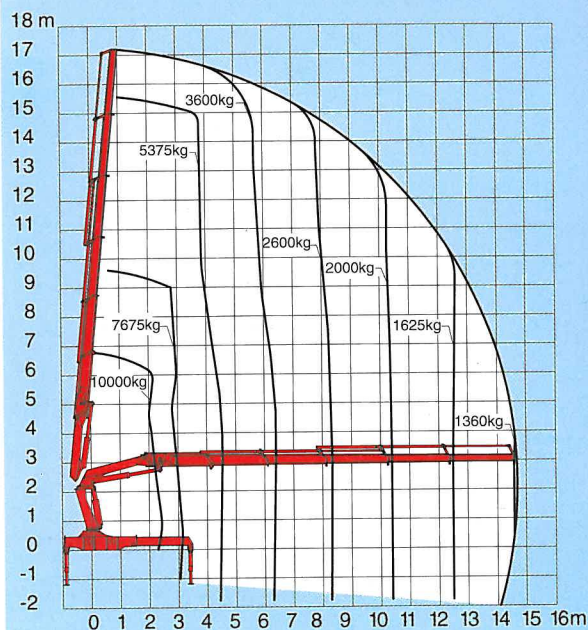
erie 2500 de HMF



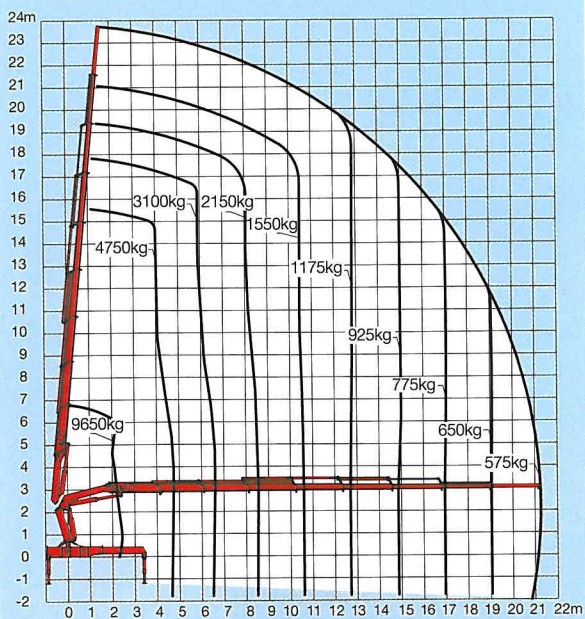
2823-K4



2823-K5



2823-K8



2823-K2

KG	6100	4250	3225
M	4,4	6,2	8,2

2823-K3

KG	5850	4000	3000	2400
M	4,4	6,3	8,3	10,3

2823-K4

KG	5600*	3825*	2825*	2200*	1825*	1400*	1150*	875*	700*
M	4,5	6,4	8,3	10,4	12,4	14,7	16,8	19,1	21,3

2823-K5

KG	5375*	3600*	2600*	2000*	1625*	1360*	1075*	850*	675*	560*
M	4,6	6,4	8,4	10,4	12,5	14,6	16,8	19,1	21,3	23,7

2823-K6

KG	5175*	3425*	2450*	1825*	1450*	1200*	1040*	820*	675*	525*	490*
M	4,7	6,5	8,4	10,5	12,5	14,7	16,8	19,1	21,3	23,7	26,2

2823-K7

KG	4950*	3250*	2275*	1675*	1300*	1050*	900*	775*	610*	500*	385*
M	4,7	6,6	8,5	10,8	12,6	14,8	16,9	19,0	21,3	23,6	26,1

2823-K8

KG	4750*	3100*	2150*	1550*	1175*	925*	775*	650*	575*	475*	375*
M	4,8	6,7	8,6	10,7	12,7	14,9	17,0	19,1	21,2	23,5	26,0

* Capacidad de elevación sin extensiones manuales



Con el fly-jib el control remoto se pueden ejecutar trabajos de precisión, aún en condiciones difíciles.