

# SEINEBOGEN



**128 kW**



**40 t**



**43 m**



**MAX CAB**

# 643 R

Teleskopkran  
Telescopic Crane

## Specifications

### Diesel engine

Output **128 kW/174 HP at 2000 rpm**  
 Model **Deutz TCD 2012 L06 2V -TIER III**  
 Direct injection, turbo charged, intercooler, reduced emission

Cooling Water cooled  
 Air filter Dry air filter with precleaner, automatic dust Discharge, main and safety element, pollution indicator

Fuel tank **300 l**  
 Electric system 24 Volt  
 Batteries 2 x 110 Ah, main switch

### Hydraulic system

#### load sensing/LUDV system for working functions and drive function

Hydraulic pump Variable displacement piston pump, swashplate type, load sensing regulation for parallel, independent operation of the working functions

Pump regulation Zero-flow regulation, flow on demand control - the pumps only supplying the required oil, pressure cut off

Oil flow max. **280 l/min**  
 Pressure max. **330 bar**

#### Separate hydraulic circuit for swing operation

Pump type Gear pump  
 Oil flow max. **35 l/min**  
 Pressure max. **240 bar**  
 Filtration High-efficiency filtration with long-time change interval, SENNEBOGEN HydroClean micro filtration with water separation, optional

Cooling Large-sized cooling unit

Hydraulic tank **440 l**

Steering Proportional, hydraulically and precise control of the hydraulic functions, 2 servo joysticks for operating movements, additional functions through switches and foot pedals

Safety valves for all hydraulic circuits

High efficiency through well designed hydraulic valves and lines.

Pressure accumulator for lowering of attachments when engine turned off

Central pressure test ports

Safety check valves for boom cylinders

Safety check valves for telescopic boom cylinders

### Slew drive

Compact planetary reduction gear with hydraulic piston motor, integrated brake valves

Parking brake Multi-disc brake, spring-loaded

Slew bearing Strong ball bearing, sealed

Slewing speed 0-2 rpm, stepless

### Upper carriage

Design Torsion resistant box type design precision machined, steel bushes for the boom pivot.  
 Clear, very servicefriendly design longitudinal installation of the engine

### Cooling system

Compact 3 circuit cooling system, large sized

### Working equipment

Design Decades of experience and state-of-the-art computer simulation guarantee highest stability and durability

Telescopic boom 4-section telescopic boom, full power hydraulically extendable, 23.4 m or 30 m

Folding jib 6.5 m or 13 m length, fast and easy erection, while not using it can be folded at the side of the mainboom

Hoist winch Axial piston hydraulic motor, planetary gear, linepul (1<sup>st</sup> layer), 40 kN, line speed 0-95 m/min, rope dia. 14 mm, 2. hoist winch optional

Safety brake Spring applied multi disc brake

Crane safety State-of-the-art safe load indicator with clearly laid out display, hoist limit switch, rope limit switch, pressure relief and safety check valves

Cylinders Hydraulic cylinders with high-grade seal and guide system

### Undercarriage

Design Very strong, hydraulically extendable crawler undercarriage with integrated, protected drives

Drive system High traction force through 2 speed variable displacement piston motors with directly mounted automatic brake valves and planetary gears at each track side

Parking brake Multi-disc brake, spring loaded

Tracks Maintenance free track type with hydraulic track tensioning system, triple bar shoes. Flat shoes optional

Travel speed 0-1.2 / 0-2.7 km/h

### Operating weight

**643 R with telescopic boom 30 m, jib 13 m and hook block 20t, 700 mm triple bar shoes**

**with counterweight 5,4 t approx. 36,900 kg**

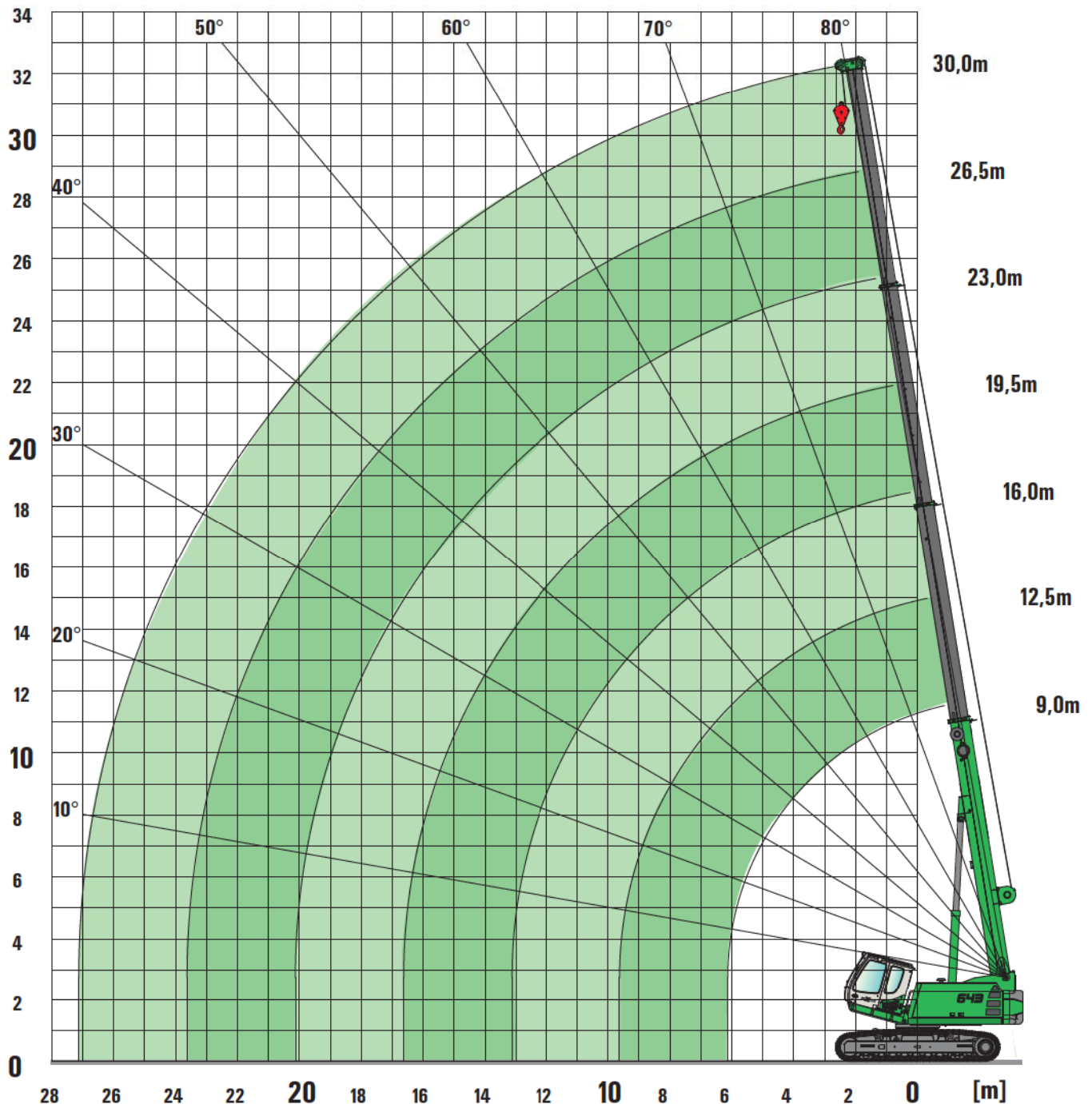
**with counterweight 7 t + 4 t approx. 42,500 kg**

Operating weight may vary with different equipment and attachments. Subject to technical modification!

## Ausleger / Boom



**9-30 m**



### Anmerkung:

- Die angegebenen Traglastwerte gelten für ebenen und festen Stand der Maschine
- Die Traglastwerte sind in Tonnen angegeben und gelten für 360° Schwenkwinkel
- Die Traglastwerte berücksichtigen die Normen DIN 15019.2, ISO 4305 sowie die Kippwinkelmethode (5°)
- Das Gewicht der Lastaufnahmemittel (Haken, Gehänge) ist von den Traglasten abzuziehen
- Die Traglastwerte "Spur 3800" gelten für die maximale Unterwagenspurbreite 3800mm  
Die Traglastwerte "Spur 2300" gelten für die minimale Unterwagenspurbreite
- Lastwerte müssen begrenzt oder vermindert werden, um ungünstige Bedingungen zu berücksichtigen, wie weichen oder unebenen Boden, schräge Gefälle, Wind, Seitenlasten, schwingende Lasten, Rucken oder plötzliches Stoppen der Ladungen, Unerfahrenheit des Personals, Fahren mit Last
- Zulässiger Seilzug je Strang bei Kranbetrieb ist bei 14 mm Seildurchmesser 3.500 kg
- Traglasten mit \* gekennzeichnet, gelten nur mit Sonderausrüstung.
- Die angegebenen Traglastwerte dienen nur zur Orientierung. Die jeweils gültigen Traglastwerte entnehmen Sie bitte den Tabellen in der Betriebsanleitung



## Ausleger / Boom



5,4 t



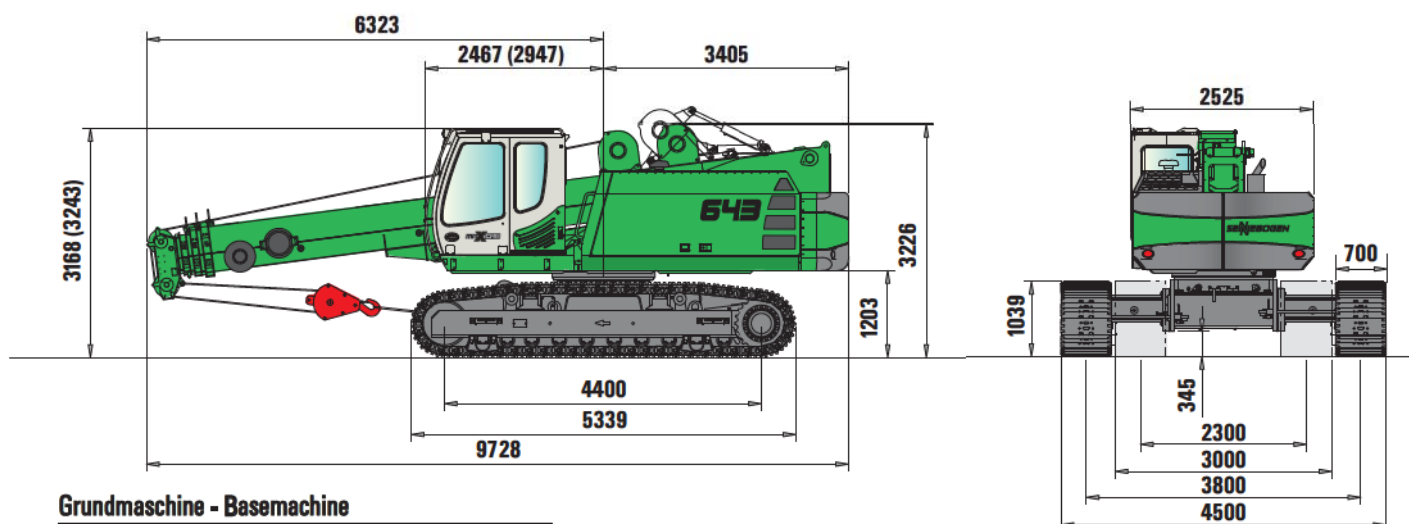
9-30 m

Ausladung / Radius [m]	Auslegerlänge / Boom length [m]													
	9,0		12,5		16,0		19,5		23,0		26,5		30,0	
2,0	40,0*	40,0*												
3,0	31,7	22,9	20,0	20,0	15,0	15,0	14,0	14,0	11,0	11,0	8,9	8,9	5,0	5,0
4,0	27,1	13,9	20,0	13,7	15,0	13,6	14,0	14,0	11,0	11,0	8,9	8,9	5,0	5,0
5,0	21,3	9,7	20,0	9,5	15,0	9,4	13,3	9,9	11,0	10,2	8,6	8,6	5,0	5,0
6,0	15,4	7,2	15,2	7,0	14,9	6,9	12,0	7,3	10,3	7,6	8,3	7,9	5,0	5,0
7,0	11,9/6,2m	6,8/6,2m	11,7	5,3	11,6	5,3	10,9	5,7	9,5	6,0	7,8	6,2	5,0	5,0
8,0			9,4	4,2	9,3	4,1	9,7	4,5	8,7	4,8	7,4	5,0	5,0	5,0
9,0			7,7	3,3	7,6	3,2	8,0	3,6	7,9	3,9	6,9	4,1	5,0	5,0
10,0			6,8/9,6m	2,8/9,6m	6,3	2,5	6,7	2,9	7,0	3,2	6,4	3,3	5,0	3,5
11,0					5,3	2,0	5,7	2,3	6,0	2,6	5,9	2,8	5,0	2,9
12,0					4,5	1,5	4,9	1,9	5,2	2,1	5,3	2,3	5,0	2,5
13,0					3,8	1,2	4,2	1,5	4,5	1,8	4,7	1,9	4,7	2,1
14,0							3,7	1,2	3,9	1,4	4,1	1,6	4,2	1,7
15,0							3,2	0,9	3,4	1,2	3,6	1,3	3,7	1,5
16,0							2,8	0,7	3,0	0,9	3,2	1,1	3,3	1,2
17,0							2,6/16,6m	0,6/16,6m	2,7	0,7	2,8	0,9	3,0	1,0
18,0									2,3	0,5	2,5	0,7	2,7	0,8
19,0									2,1		2,2	0,5	2,4	0,7
20,0									1,8		2,0		2,1	0,5
21,0									1,8/20,1		1,8		1,9	
22,0											1,6		1,7	
23,0											1,3/23,6		1,5	
24,0													1,4	
25,0													1,2	
26,0													1,1	
27,0	Spur 3800 Tab.Nr.: 643R-30.0/75/1977/5.4/08.06													
28,0	Spur 2300 Tab.Nr.: 643R-30.0/75/1227/5.4/08.06													
													0,9/27,1m	

## Maße / Dimensions



9-30 m

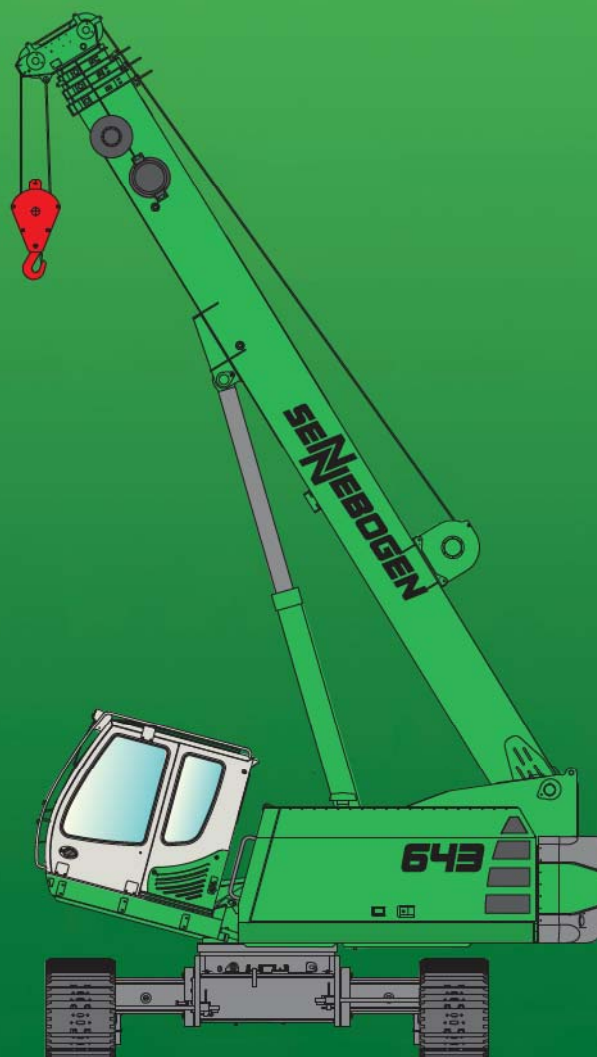


### Grundmaschine - Basemachine

Bodenplatten Shoe width	Min. Transportbreite Min. Transport width
700 mm	3000 mm
800 mm	3300 mm

Die Werte in Klammern gelten für hochfahrbare Kabine D200V.  
Dimensions in brackets are valid for height-adjustable cab D200V.

# 643<sub>R</sub>



Dieser Katalog beschreibt Maschinenmodelle, Ausstattungsumfänge einzelner Modelle und Konfigurationsmöglichkeiten (Serienausstattung und Sonderausstattung) der von der SENNEBOGEN Maschinenfabrik gelieferten Maschinen. Geräteabbildungen können Sonder- und Zusatzausstattungen enthalten. Je nach Land, in das die Maschinen geliefert werden, können Abweichungen von der Ausstattung möglich sein, insbesondere bzgl. der Serien- und Sonderausstattung.

Alle verwendeten Erzeugnisbezeichnungen können Marken der SENNEBOGEN Maschinenfabrik GmbH oder anderer, zuliefernder Unternehmen sein, deren Benutzung durch Dritte für deren Zwecke die Rechte der Inhaber verletzen kann.

Bitte informieren Sie sich bei Ihrem SENNEBOGEN Vertriebspartner vor Ort über die angebotenen Ausstattungsvarianten. Gewünschte Leistungsmerkmale sind nur dann verbindlich, wenn sie bei Vertragsschluss ausdrücklich vereinbart werden. Liefermöglichkeiten und technische Änderungen vorbehalten. Alle Angaben sind ohne Gewähr. Ausstattungsänderungen und Weiterentwicklungen vorbehalten.

© SENNEBOGEN Maschinenfabrik GmbH, Straubing/Deutschland. Nachdruck, auch auszugsweise, nur mit schriftlicher Genehmigung der SENNEBOGEN Maschinenfabrik GmbH, Straubing/Deutschland.

*This catalog describes machine models, the scope of equipment of individual models and configuration possibilities (standard equipment and special equipment) of the machines delivered by SENNEBOGEN Maschinenfabrik. Device illustrations can contain special equipment and supplemental equipment. Depending on the country where the machines are delivered, deviations from the equipment can be possible, particularly relative to the standard equipment and special equipment.*

*All product designations used can be trademarks of SENNEBOGEN Maschinenfabrik GmbH, or trademarks of other companies who are suppliers to SENNEBOGEN Maschinenfabrik GmbH, the use of which by third parties can violate the rights of the trademark owner.*

*Information concerning the equipment variants offered is provided on site by your SENNEBOGEN Sales Partner. Desired performance characteristics are only binding, if they have been expressly agreed when the contract is concluded. Availability and technical specifications are subject to change without notice. All information is provided without guarantee of correctness or completeness. Equipment changes and further developments are subject to change without notice.*

© SENNEBOGEN Maschinenfabrik GmbH, Straubing/Deutschland. Reproduction, even in part, only with written permission of SENNEBOGEN Maschinenfabrik GmbH, Straubing/Germany.

## SENNEBOGEN

**SENNEBOGEN**  
**Maschinenfabrik GmbH**  
Sennebogenstraße 10  
94315 Straubing, Germany

Tel. +49 9421 540-144/146  
Fax +49 9421 43 882  
[marketing@sennebogen.de](mailto:marketing@sennebogen.de)

GO FOR GREEN

 [www.sennebogen.de](http://www.sennebogen.de)

BestellNr. / Item No. 108146  
643R-0407-20-070710-020810\*-030830-060930\*-031025-031120\*-011215-101310-031410\*