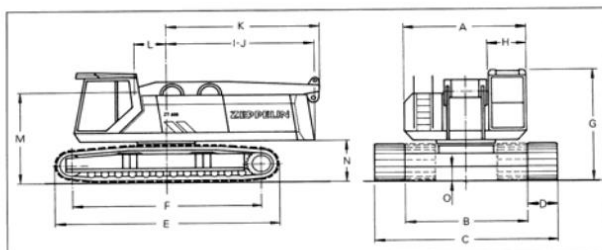


**Crane-House B.V.**  
 Heikantsestraat 15  
 4861 TH CHAAM, the Netherlands  
 Postbus 67, 4860 AB CHAAM  
 Tel. : +31 (0)161 491 953  
 Fax : +31 (0)161 491 952  
 Bank : F. van Lanschot H'sum  
 Acc. nr. 22.64.77.304  
 Website : [www.crane-house.com](http://www.crane-house.com)  
 E-Mail : [Info@Crane-House.com](mailto:Info@Crane-House.com)



<b>CRAWLER CRANE</b> <b>RUPSKRAAN</b> <b>GRUE SUR CHENILLES</b>	<b>SPACELIFT-ZEPPELIN</b> <b>ZT 600</b>	<b>90 TONS</b>
---	--	----------------



Dimensions		mm
A Width of superstructure	3480	
B Transport width	3480	
C Working width	5300	
D Width of crawler shoes	900	
E Length of crawlers	6376	
F Center of rotation - center of tumbler	5340	
G Clearance height of basic machine	3461	
H Width of cab	1000	
I Radius of rear end	4185	
J Radius of rear end with add. counterweight	4455	
K Radius of winch carrier in trans. position	4420	
L Center of rotation - boom foot	900	
M Height of boom foot	3026	
N Clearance of uppercarriage	1300	
O Clearance of undercarriage	450	

Transport weights		kg
Basic mach. with lower boom part 7,4 t counterw.	56200	
Basic mach. with lower boom part 7,4 t + 10,6 t counterw.	66800	
Basic mach. with lower boom part 25 t counterweight	74100	
Lower boom part	1050	
Upper boom part	2200	
Boom extension 3 m	530	
Boom extension 6 m	960	
Boom extension 12 m	1370	

Working weight		
Basic machine,		
12 m boom, 25,0 t counterweight	76300	

Transport Dimensions			
H Transport height	3461		
P Transport length incl. lower boom part	10395		
B Transport width	3480		
	length	width	height
	mm	mm	mm
Q Boom, lower part	4725	1333	1133
R Boom, extension 3 m	3150	1333	1133
R Boom, extension 6 m	6150	1333	1133
R Boom, extension 9 m	9150	1333	1133
S Boom, upper part	7 m	7480	1660 2400

**SPACELIFT**  
**ZEPPELIN** **CAT**

**LOCATELLI**

**FAVCO** **CAT**  
 OEM products

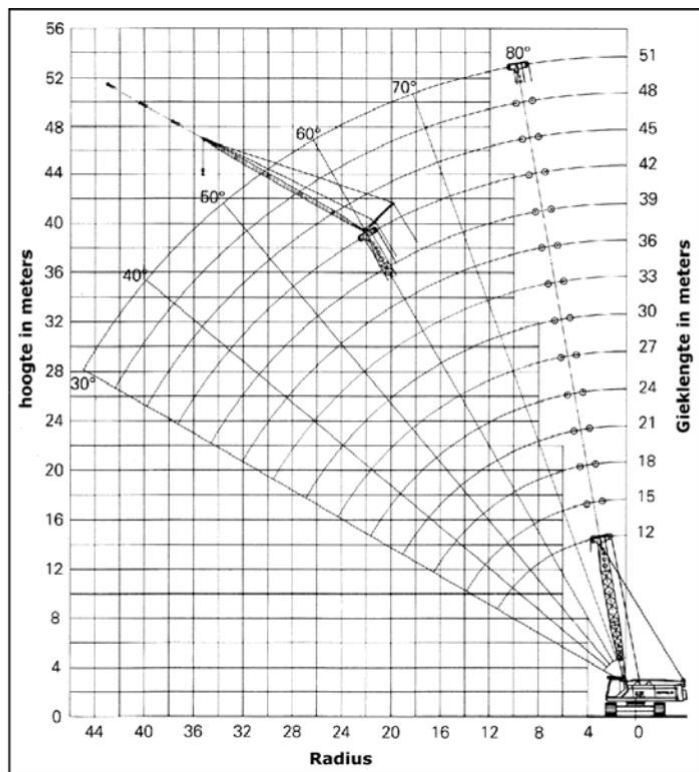
Pag. 1 / 2

**Smecoma voorwaarden:** Op alle opdrachten aan ons, op alle offertes en op alle met ons gesloten overeenkomsten zijn van toepassing de algemene leverings- en betalingsvoorwaarden voor de metaalnijverheid (Smecoma-Voorwaarden gedeponeerd ter Griffie van de Arrondissementsrechtbank te Rotterdam onder nr. 5325, zoals deze luiden volgens de laatselijk aldaar neergelegde tekst die voor de eerste maal werd gedeponeerd op 30 juni 1950 doch sindsdien enige malen is aangevuld en gewijzigd).

Crane-House B.V.  
 Heikantsestraat 15  
 4861 TH CHAAM, the Netherlands  
 Postbus 67, 4860 AB CHAAM  
 Tel. : +31 (0)161 491 953  
 Fax : +31 (0)161 491 952  
 Bank : F. van Lanschot H'sum  
 Acc. nr. 22.64.77.304  
 Website : www.crane-house.com  
 E-Mail : Info@Crane-House.com



<b>CRAWLER CRANE</b> <b>RUPSKRAAN</b> <b>GRUE SUR CHENILLES</b>	<b>SPACELIFT-ZEPPELIN</b> <b>ZT 600</b>	<b>90 TONS</b>
---	--	----------------



Radius	Hoofdgiek in meters														
++	11.5	14.5	17.5	20.5	23.5	26.5	29.5	32.5	35.5	38.5	41.5	44.5	47.5	50.5	53.5
m	* 10	12	15	18	21	24	27	30	33	36	39	42	45	48	51
3.0	90.0														
3.5	80.5	70.0													
4.0	63.7	62.5	61.3												
4.5	56.0	56.3	55.1	50.6											
5.0	50.1	49.7	48.7	46.2	43.7	41.6									
6.0	41.0	40.6	39.7	38.5	36.3	34.4	32.7								
7.0	34.3	34.0	33.3	32.6	31.1	29.4	27.9	26.5	25.2						
8.0	29.5	29.2	28.5	27.9	27.2	25.7	24.3	23.0	21.9	21.4	19.8	17.7			
9.0	27.0	26.8	25.2	25.2	24.0	23.1	21.9	20.7	19.6	18.6	17.7	16.8	14.5	12.4	
10.0		23.1	22.5	22.0	21.4	20.9	19.9	18.8	17.8	16.9	16.0	15.1	13.8	11.8	10.4
11.0		20.8	20.4	19.9	19.3	18.8	18.3	17.2	16.3	15.4	14.6	13.8	13.0	11.3	10.0
12.0		19.0	18.8	18.1	17.6	17.1	16.6	15.9	15.0	14.2	13.4	12.7	12.0	10.8	9.5
14.0			15.7	15.3	14.8	14.4	13.9	13.5	13.0	12.3	11.6	10.9	10.2	9.6	8.7
16.0				13.2	12.5	12.0	11.6	11.2	10.8	10.5	10.1	9.5	8.9	8.3	7.9
18.0				11.2	10.7	10.3	9.9	9.5	9.2	8.8	8.5	8.1	7.8	7.3	7.0
20.0					9.3	9.0	8.6	8.2	7.9	7.9	7.2	6.9	6.6	6.3	6.2
22.0						7.9	7.5	7.2	6.8	6.5	6.2	5.9	5.6	5.3	5.0
24.0							7.0	6.6	6.3	6.0	5.7	5.4	5.1	4.8	4.5
26.0								5.9	5.6	5.3	5.0	4.7	4.4	4.1	3.8
28.0									5.0	4.7	4.4	4.1	3.8	3.5	3.0
30.0										4.2	3.9	3.6	3.3	3.0	2.5
32.0											3.7	3.4	3.1	2.9	2.1
34.0												3.3	2.8	2.5	1.7
36.0													3.2	2.4	1.4
38.0														2.1	1.1
40.0															0.9
42.0															0.6

\* HD Uitvoering

++ Radius in meters

Pag. 1 / 2



**Smecoma voorwaarden:** Op alle opdrachten aan ons, op alle offertes en op alle met ons gesloten overeenkomsten zijn van toepassing de algemene leverings- en betalingsvoorwaarden voor de metaalnijverheid (Smecoma-Voorwaarden gedeponeerd ter Griffie van de Arrondissementsrechtbank te Rotterdam onder nr. 5325, zoals deze luiden volgens de laatstelijk aldaar neergelegde tekst die voor de eerste maal werd gedeponeerd op 30 juni 1950 doch sindsdien enige malen is aangevuld en gewijzigd).