



*since 1949*



Member of CISQ Federation



CERTIFIED MANAGEMENT SYSTEM  
ISO 9001

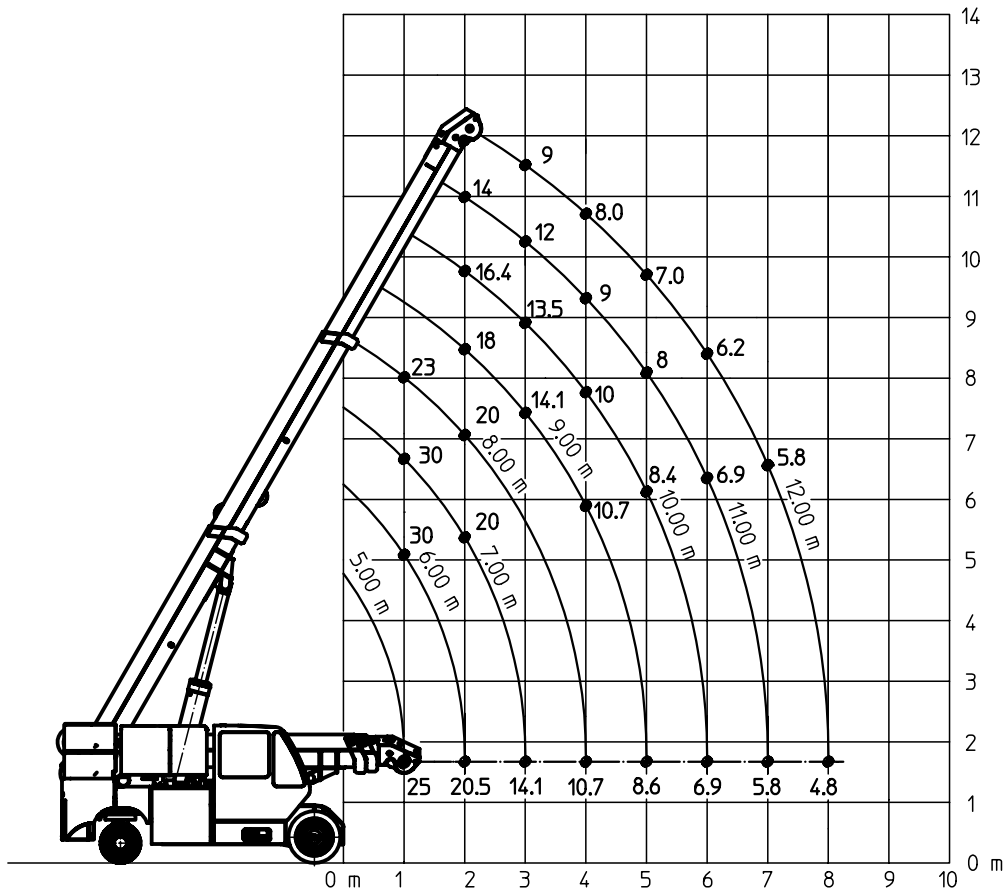
# 30 iE

indoor ELECTRIC

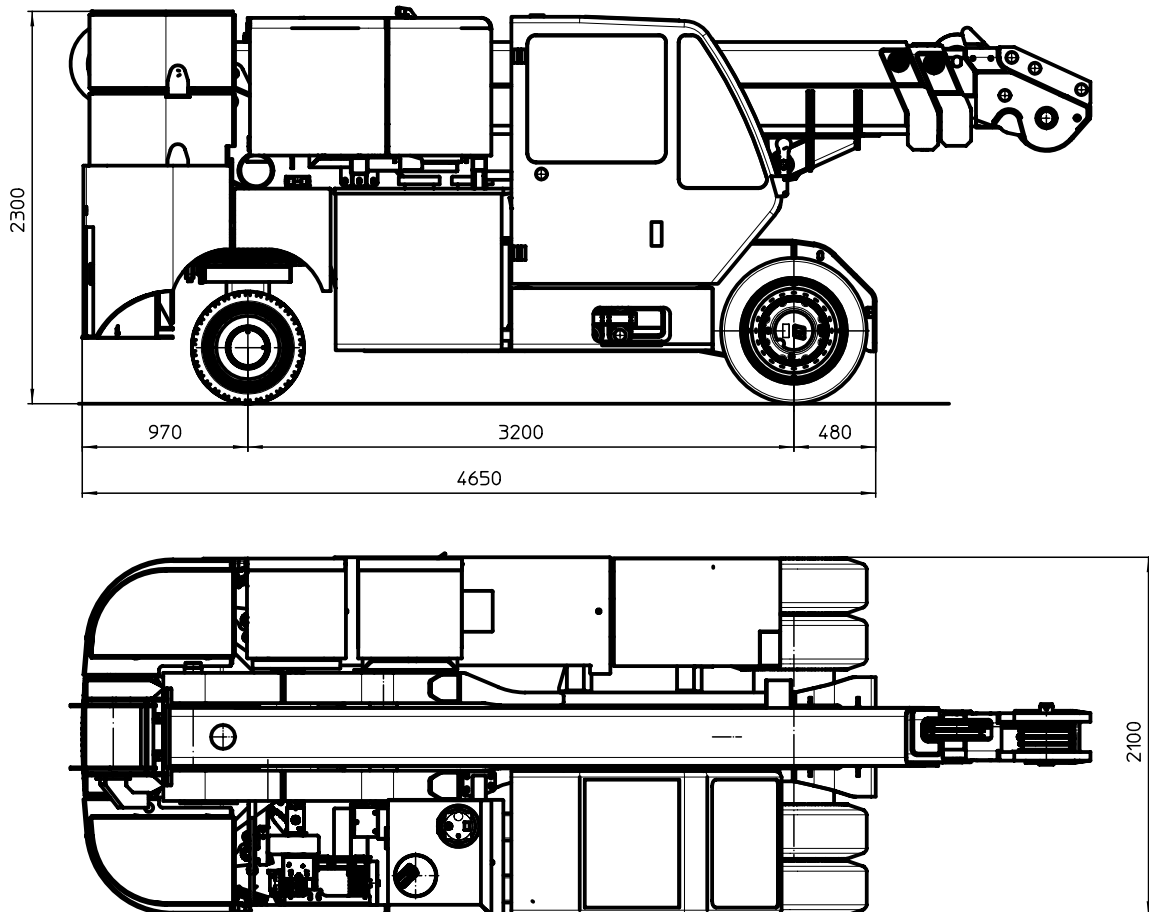
# CARATTERISTICHE TECNICHE

|                           |  |  |  |
|---------------------------|--|--|--|
| <b>Telaio</b>             | Struttura composta da un unico longherone scatolato che interessa l'intera larghezza del telaio con pareti laterali a T, per avere la massima rigidità flessionale e torsionale, collegato nelle zone anteriori e superiori, in corrispondenza degli assi, da traverse. Progettato e costruito dalla ORMIG con acciaio ad alta qualità.  | <b>Unità elettronica</b>                   | Controllo di potenza tramite tre centraline elettroniche distinte, una per ciascun motore elettrico, interfacciate tra loro. Si avvalgono della tecnologia MOSFET, sono dotate di un processo di autodiagnostica iniziale e di controllo delle funzioni che consente all'operatore di ricevere in tempo reale segnalazione a cruscotto di eventuali malfunzionamenti e della loro tipologia. Qualora il tipo di malfunzionamento possa presentare pericolo per l'operatore o per il veicolo è previsto il blocco del movimento relativo. Ogni centralina elettronica conserva memorizzati tipologia e quantità degli eventuali malfunzionamenti verificatisi nella storia del veicolo. Controllo macchina: tramite due centraline elettroniche che comandano tutte le funzioni dell'autogrù con interfaccia utente mediante monitor ad alta risoluzione. |
| <b>Motore trazione</b>    | Motori elettrici a c.a., potenza 15 Kw cad., 96V. Controllo elettronico per consentire la sterzata sull'asse della macchina.   | <b>Dispositivo di controllo del carico</b> | Elettronico di tipo attivo con blocco delle funzioni che incrementano le situazioni di pericolo.   |
| <b>Assali</b>             | Anteriore motore, rigido, composto da 2 gruppi ruote indipendenti con differenziale elettronico. Posteriore sterzante.   | <b>Norme di sicurezza</b>                  | L'autogrù è dotata di tutti i dispositivi di sicurezza previsti dalle vigenti disposizioni in materia, rispetta i requisiti essenziali di sicurezza e di salute dell'allegato I della Direttiva Macchine 2006/42/CE e successivi emendamenti, in conseguenza di ciò sulla macchina è stata posta la marcatura "CE". E' conforme a EN 13000 e EN 13001 per la struttura.  |
| <b>Ruote</b>              | n.4 ruote cushion 854 320 600 gemellate sull'asse anteriore e n. 2+2 ruote cushion 660 250 480 sull'asse posteriore.   | <b>Omologazione stradale</b>               | La macchina è dotata di omologazione stradale  |
| <b>Freni</b>              | Conformi alla normative CEE. Freno di servizio con azionamento idraulico agente sulle ruote anteriori e posteriori, con comando a pedale servoassistito. Freno di stazionamento meccanico a molla agente sulle ruote anteriori, con comando mediante selettore elettrico.  | <b>Pesi</b>                                | Macchina base:<br>peso totale: 18.000 Kg<br>asse anteriore circa : 6.900 Kg<br>asse posteriore circa: 11.100 Kg<br><br>Macchina completa di contrappesi:<br>peso totale circa: 27.000 Kg<br>peso anteriore circa: 5.200 Kg<br>asse posteriore circa: 21.800 Kg   |
| <b>Sterzo</b>             | Idrosterzo con sistema orbitale Danfoss, comando Load - Sensing prioritario.   | <b>Applicazioni a richiesta</b>            | <ul style="list-style-type: none"> <li>• Braccetti speciali</li> <li>• Gancio fisso in testa al braccio</li> <li>• Carica batterie a bordo</li> <li>• Contrappesi</li> <li>• Forche</li> <li>• Radiocomando</li> </ul>   |
| <b>Cabina</b>             | Struttura in acciaio. Progettata e costruita per consentire all'operatore la massima visibilità e confort, completa di specchi retrovisori, strumentazione, tergilicristalli, sedile anatomico e regolabile, ventilazione e riscaldamento elettrico. Gli azionamenti sono comandati da leve munite di dispositivo elettrico di sicurezza contro gli azionamenti accidentali.   |  |  |
| <b>Impianto elettrico</b> | Tensione di esercizio 96 V c.c. tramite accumulatore al piombo, con capacità di 1240 Ah (autonomia circa 8 ore) costruito da 48 elementi. Impianto di illuminazione a 24 V c.c. tramite converter 96/24 V. Carica batterie separato.   |  |  |
| <b>Braccio</b>            | Realizzato in lamiera ad alta resistenza, collegato al telaio tramite le spalle di sostegno posteriori. Il braccio è di tipo telescopico ed è composto da un elemento base e da due prolunghe estendibili mediante due cilindri idraulici a doppio effetto; le due prolunghe si estendono in modo proporzionale. Brandeggio ottenuto tramite un cilindro a doppio effetto.   |  |  |
| <b>Impianto idraulico</b> | Alimentato da una pompa a cilindrata variabile a controllo di potenza Load - Sensing, collegata al motore elettrico, per i comandi di sterzata, brandeggio, sfilamento braccio, verricello o braccetto idraulico. Motore elettrico a c.a., potenza 25 Kw, controllo delle funzioni tramite unità elettronica. Distributore elettroproporzionale Load - Sensing, compensato, antisaturativo. Capacità del serbatoio olio idraulico circa 260 litri. |  |  |

# Din 15019.2 Tabella di portata di sollevamento (ton)



## Dimensioni Generali





IKRAN S.r.l.  
 Via Donatori di Sangue, 40/42  
 25020 San Paolo (BS) - ITALY  
 Tel: +39 030 9970501  
 info@ikran.eu | www.ikran.eu



Dal 1949 la storia del sollevamento