



Mayor capacidad

Dato Técnicos, Serie 2120

La serie 2120, está equipada con el sistema HDL (aumento de la capacidad de elevación a velocidad reducida) y se basa en la serie 1900 recientemente introducida. La grúa 2120 ofrece un aumento de

Grupo de carga B3		2123-K1	2123-K2	2123-K3	2123-K4	2123-K5	2123-K6
Momento de carga	kNm	20.4	20.0	19.3	19.0	18.4	17.9
Alcance hidráulico	m	6.5	8.6	10.8	12.9	15.1	17.3
Angulo de giro	°	410	410	410	410	410	410
Altura sobre chasis	mm	2345	2345	2345	2345	2345	2345
Anchura en estiba	mm	2500	2500	2500	2500	2500	2500
Longitud de la base	mm	900	900	900	900	975	975
Longitud de la base con válvulas extra	mm	1010	1010	1010	1010	1100	1100
Extensión standard de estabilizadores	mm	4200	5100	5100	5100	5100	5100
Extensión standard de estabilizadores	mm	6430	6430	6430	6430	6430	6430
Peso	kg	1865	2045	2215	2365	2515	2640
Peso de estabilizadores	kg	250	300	300	300	300	300
Presión de trabajo	MPa	26	26	26	26	26	26
Caudal de la bomba	l/min.	60	60	60	60	60	60
Capacidad del tanque, sep.	l	90	90	90	90	90	90
Altura de gancho a 1 m de la columna	m	2.79	2.74	2.68	2.62	2.56	2.45
Potencia absorbida	kW	26.5	26.5	26.5	26.5	26.5	26.5

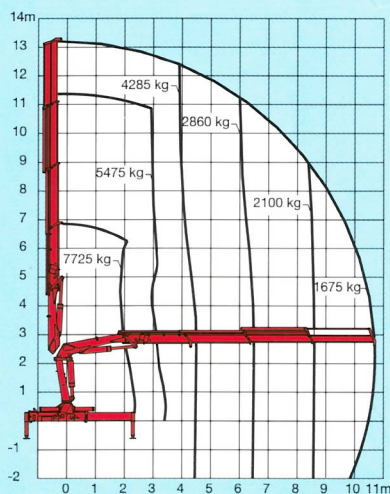


la capacidad de elevación aproximadamente del 10%, lo que lleva consigo una ampliación del área de trabajo de la grúa poniendo atención a las exigencias de flexibilidad más los variados tipos de trabajo. El aumento de capacidad se realiza sin incrementar el peso de la grúa ni la demanda de espacio. El sistema HDL permite que el operador trabaje normalmente con la grúa dentro

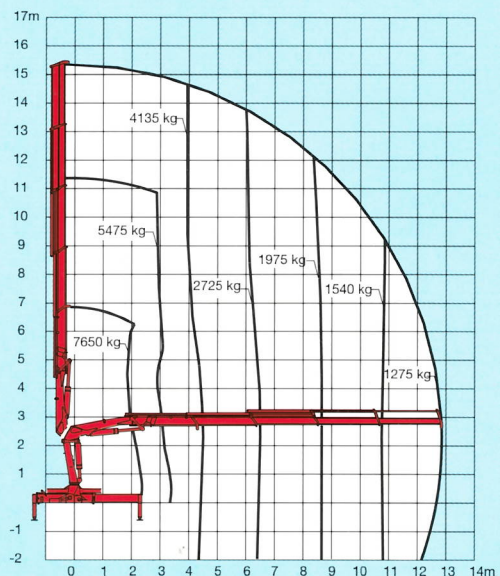
del área normal de trabajo hasta que se llega al límite de carga. Cuando éste se sobrepasa, entra en funcionamiento de forma suave y sin saltos, el sistema HDL. La serie 2120 tiene una excelente capacidad de elevación en radios cortos. En la versión K1, la

grúa puede levantar 7.850 kg a 2,5 metros con el gancho principal. Si se equipa la grúa con fly-jib, se alcanza hidráulicamente 23 metros y con prolongas manuales en el fly-jib se llega a 26 metros.

2123-K3

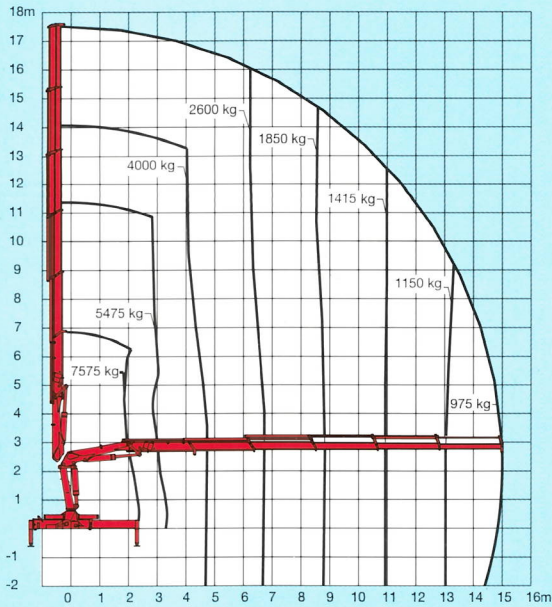


2123-K4

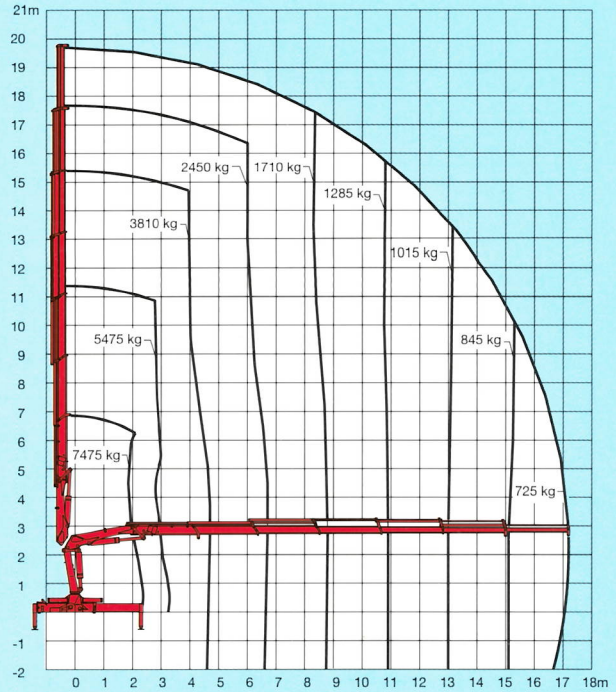


le elevación para su grúa

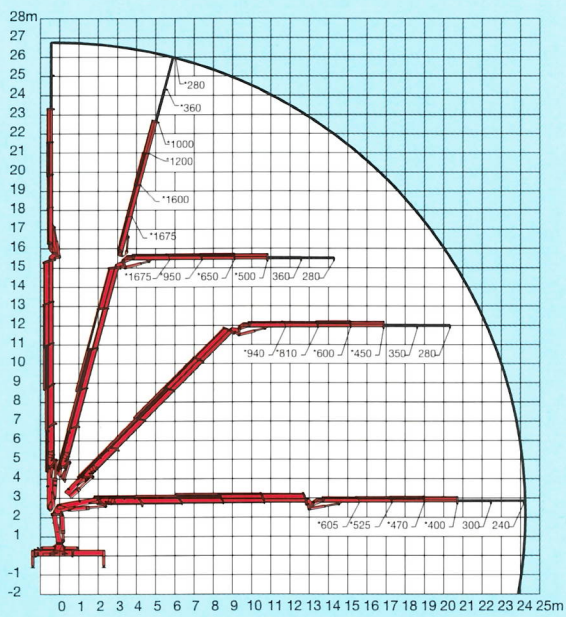
2123-K5



2123-K6

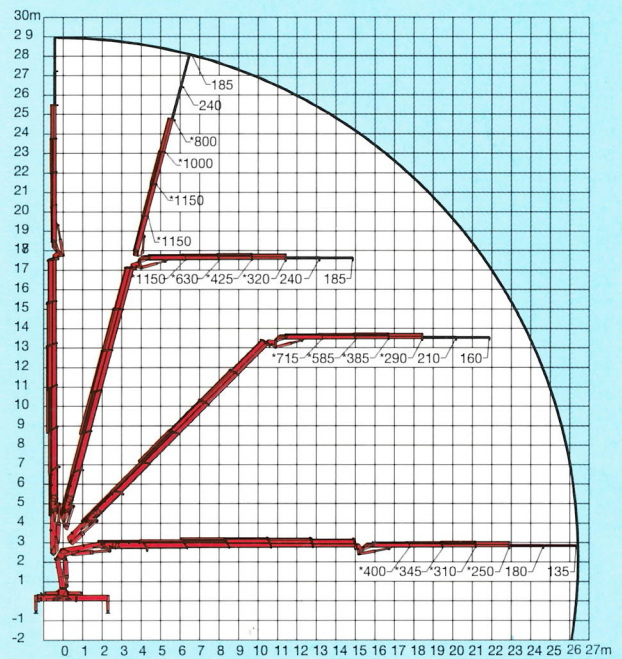


2123-K4
FJ5



* Capacidad de elevación exclusive extensiones manuales

2123-K5
FJ5



* Capacidad de elevación exclusive extensiones manuales