



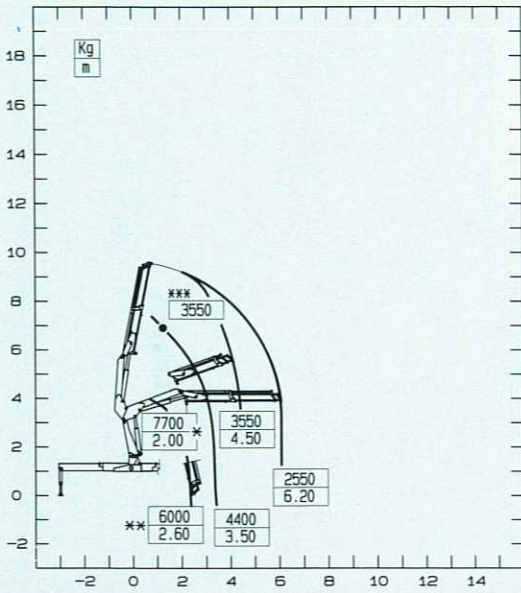
# SERIE 16



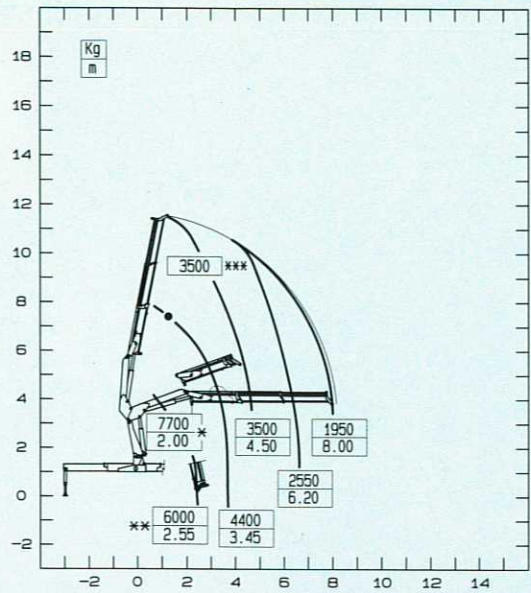
- 16521**
- 16522**
- 16523**
- 16524**
- 16525**



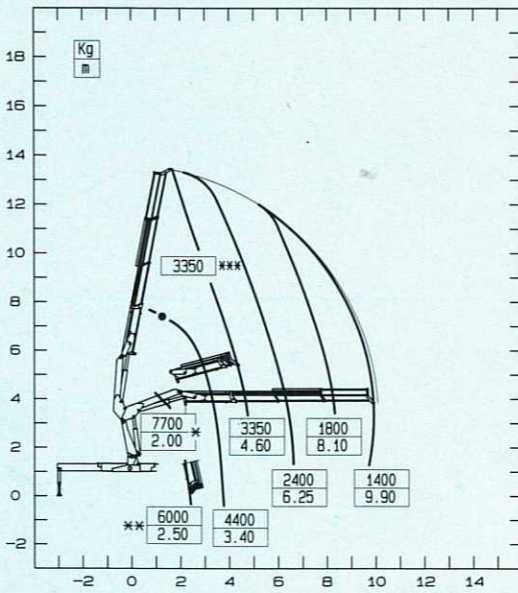
## 16521



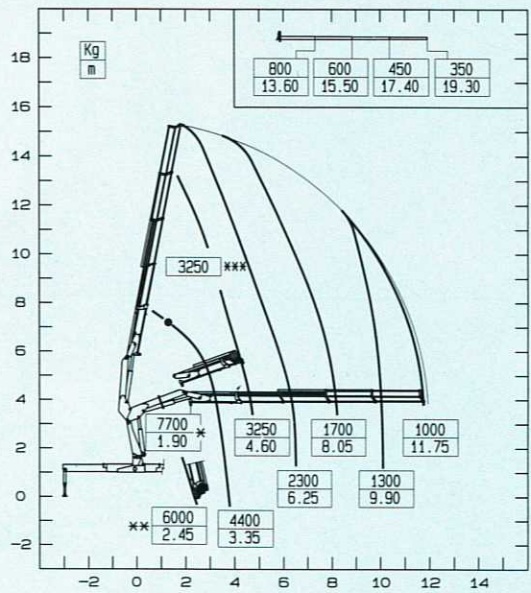
## 16522



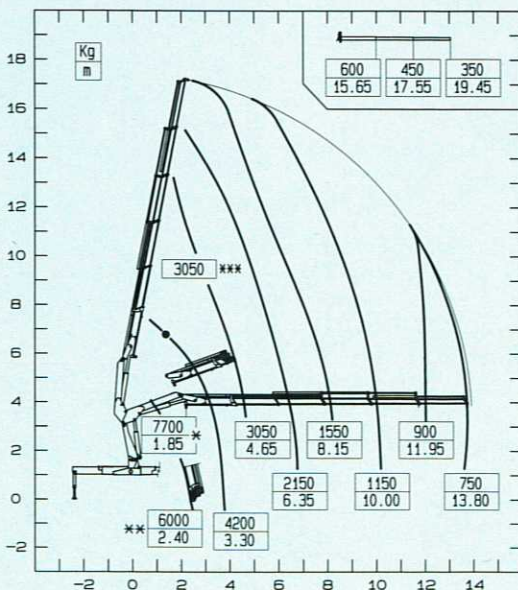
## 16523



## 16524



## 16525



- \* Portata massima nominale al gancio fisso.
  - \*\* Portata massima al gancio mobile.
  - \*\*\* Portata massima passante per l'orizzontale.
  - \*\*\*\* Portate massime dell'antenna in orizzontale.
  - Portata massima al secondo gancio fisso (optional).
- N.B.: Le prestazioni indicate si ottengono con braccio principale a 25°

- \* Max. nominal capacity with fixed hook.
  - \*\* Max. capacity with mobile hook.
  - \*\*\* Max. capacity from horizontal to vertical.
  - \*\*\*\* Max jib capacities in horizontal position.
  - Max. capacity at the 2nd fixed hook (option)
- Note: The stated performances can be obtained with 25° inclined main boom.

- \* Capacité maxi nominale au crochet fixe.
  - \*\* Capacité maxi nominale au crochet mobile.
  - \*\*\* Capacité maxi passant par l'horizontale.
  - \*\*\*\* Capacité maxi nominales avec jib.
  - Capacités maxi au 2<sup>ème</sup> crochet fixe (option).
- N.B.: Les performances indiquées s'obtiennent avec 1er bras incliné à 25°.

- \* Max. Nenntragkraft an der inneren Hakenbefestigung.
  - \*\* Max. Tragkraft.
  - \*\*\* Max. Tragkraft von horizontal bis zu vertikal.
  - \*\*\*\* Max. Tragkraft am Jib in horizontal.
  - Max. Tragkraft an der 2. inneren Hakenbefestigung (Zubehör).
- Anmerkung: Die angegebenen Leistungen werden mit 25° geneigtem Hubrahmen erreicht.

- \* Capacidad máxima en el gancho fijo.
  - \*\* Capacidad máxima en el gancho móvil.
  - \*\*\* Capacidad máxima en posición vertical.
  - \*\*\*\* Capacidad máxima de la antena en horizontal.
  - Capacidad máxima en el 2° gancho fijo (opcional).
- N.B.: Las prestaciones indicadas se obtienen con el brazo articulado a 25°.





**Valvole flangiate direttamente sui cilindri.**

*Pilot operated check valves flanged on the cylinders.*

*Soupapes de blocage hydro pilotées flasquées sur les cylindres.*

*Auf den Zylindern geflanschte vorgesteuerte Rückschlagventile*

*Válvulas hidropilotadas de seguridad alojadas en la culata del cilindro.*



**Comandi e dispositivi di sicurezza in conformità alle norme internazionali.**

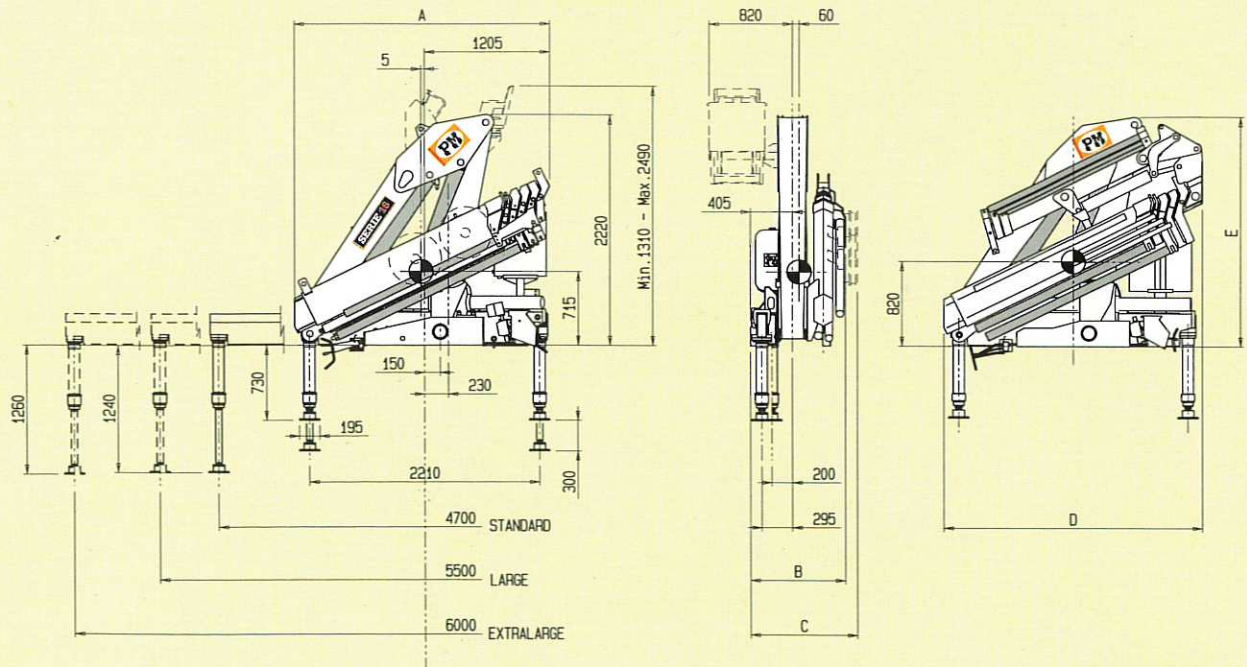
*Controls and safety devices according to international standards.*

*Commandes et dispositifs de sécurité conformes aux normes internationales.*

*Steuerungen und Sicherheitsvorrichtungen gemäß den Internationalvorschriften.*

*Mandos y dispositivos de seguridad conformes a las normas internacionales.*

**DIMENSIONI - DIMENSIONS - ABMESSUNGEN - DIMENSIONES**



	16521	16522	16523	16524	16525
A (mm)	2445	2445	2445	2445	2450
B (mm)	825	825	825	925	925
C (mm)	930	930	930	930	990

	16523J52	16523J53	16524J12
D (mm)	2470	2470	2490
E (mm)	2380	2380	2220