

LET'S MAKE ZERO-EMISSION REAL

RentalMatch Green Power

Dealer and Maintenance partner of:

JMG Cranes North Europe

Sales & Service Office

Ecologieweg 16

3433 LM Hendrik-Ido-Ambacht - Netherlands

t +31 651855113

t +31 613214166

e info@rentalmatch.eu

Production Plant

Via Sito Nuovo 14

29010 Sarmato (PC) - Italy

MADE FOR THE WORLD

[www.RentalMatch.eu](http://www.RentalMatch.eu)

  
**RentalMatch**  
GREEN POWER

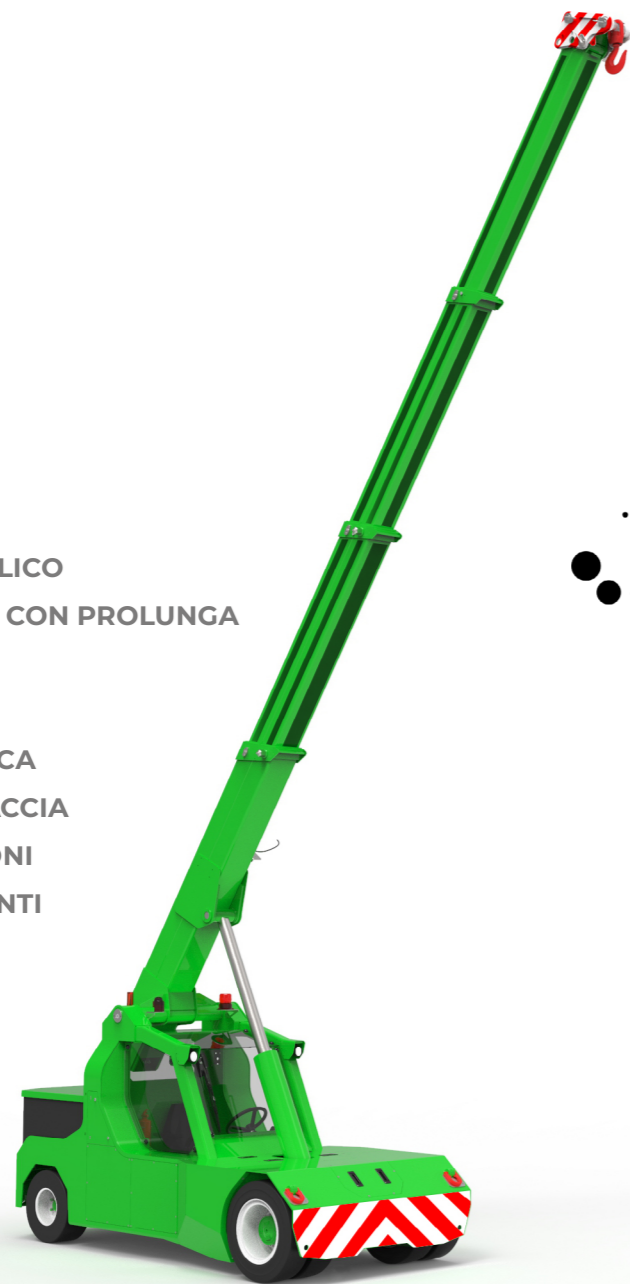
**ELECTRIC  
PICK & CARRY  
CRANES**



**L90 (metric)**  
Portata Massima 9.000 kg

**L I G E**  
SINCE 1945 by JMG

MACCHINA ELETTRICA A ZERO EMISSIONI  
8 ORE NON STOP  
CABINA AMPIA E ERGONOMICA  
TRAZIONE SULLE RUOTE ANTERIORI  
CON CONTROROTAZIONE  
COMPATTEZZA E AGILITA'  
STERZATURA POSTERIORE



**Optionals:**

- ARGANO IDRAULICO
- JIB MECCANICO CON PROLUNGA MECCANICA
- JIB IDRAULICO
- FORCA IDRAULICA
- RUOTE ANTITRACCIA
- TRASFORMAZIONI ANTIDEFLAGRANTI



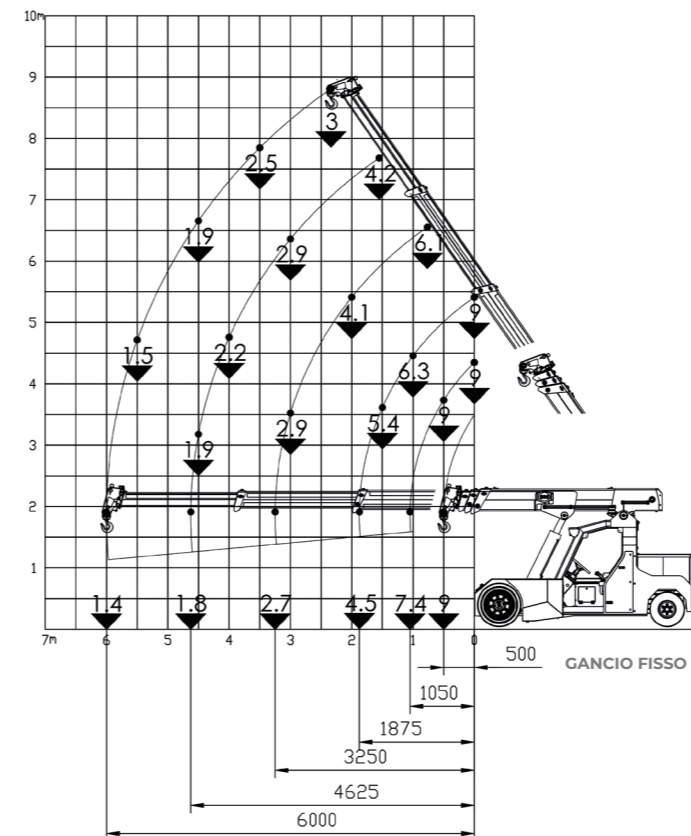
**Informazioni tecniche**

Portata Massima kg	9.000
Dimensioni mm	3670x1800x2300

Trazione anteriore. N°2 motori elettrici AC 7.5 kW 80V. Classe d'isolamento H	<b>L.M.L.</b> Sistema elettronico indicatore del carico e limitatore del momento ribaltante
Complessivo Kg. 9.100	Freno di servizio: idraulico con comando a pedale. Freno di stazionamento e soccorso: idraulico con comando automatico.
80 V - 640 Ah 8 ore di autonomia	Struttura autoportante in acciaio di qualità piegata e saldata.
Anteriori n.4 superelastiche 250-15" Posteriori n.2 superelastiche 23x10-12"	Angolo di inclinazione +56°/-15°
Posteriore Angolo di sterzo -90°/+90°	Motore elettrico 12 kW - 80 V AC, classe d'isolamento H



**Diagrammi di portata**



**Normative**

	UNI ISO 4301-2: A1
	2006/42 CE-2014/30 UE-2014/35 UE- 2000/14 e successive modifiche
	EN 13000:2014 ANSI/ASME B30.5-2011 e successive modifiche



**Dimensioni di ingombro**

